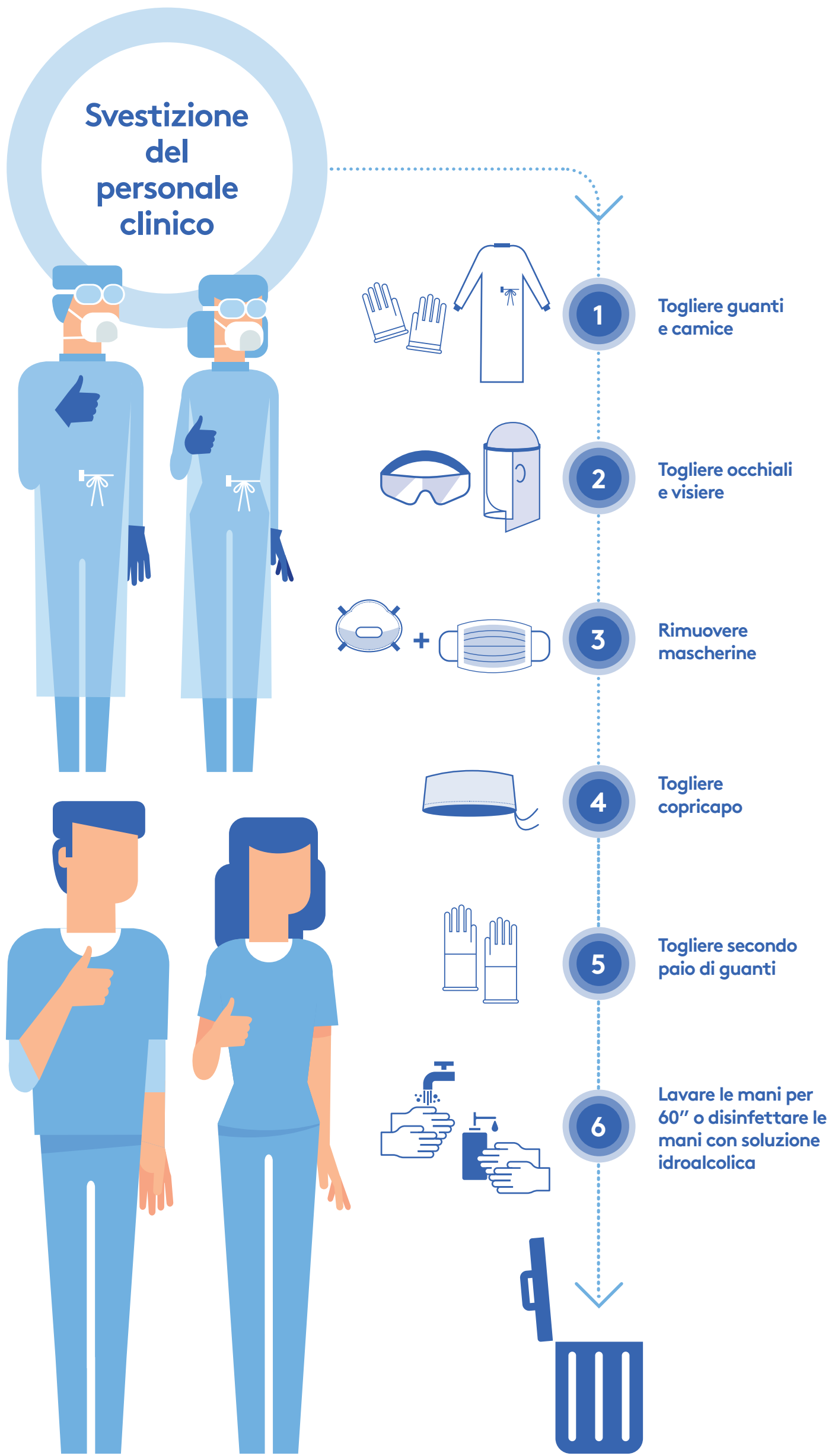


04. FINE DEL TRATTAMENTO



 **Fortemente raccomandato**
 **Raccomandato**
 **Evidenza non conosciuta**

⚠ Questo documento non è una **linea guida**, ma piuttosto un documento con **suggerimenti** basati sulla limitata letteratura disponibile e sulle osservazioni cliniche.

Vi preghiamo di seguire le disposizioni di legge specifiche del vostro Paese emanate dal governo e dalle istituzioni pertinenti. I suggerimenti forniti in questo documento non devono in alcun modo interferire con le raccomandazioni fornite dalle autorità sanitarie locali e nazionali.

Le attuali prove di evidenza relative alla gestione delle cure dentali durante la pandemia SARS-CoV-2 sono basate solo sull'osservazione e non sono disponibili tipi di interventi specificamente progettati per costituire la base di raccomandazioni basate sull'evidenza.

Queste informazioni grafiche forniscono solo un'istantanea con informazioni preliminari che possono cambiare e maturare nel tempo con l'aumentare delle conoscenze, delle evidenze da studi prospettici e da cambiamenti nella pandemia. Pertanto, commenti che possono essere indirizzati al Comitato Europeo dei Progetti dell'EFP, potranno essere presi in considerazione per futuri aggiornamenti.

