

La patologia

Nuoce a diversi organi vitali ma uno su tre non sa di averla



MALATTIA PREVENIBILE. In Italia 3,7 milioni di persone hanno il diabete e ben una su tre non sa di averlo. Eppure questa malattia è nell'80% dei casi prevenibile o ritardabile. Nel mondo oltre 400 milioni di persone soffrono di questa malattia, che nel 2017 ha causato circa quattro milioni di morti. Il diabete infatti, nuoce a diversi organi come reni, occhi e cuore. Anche la pressione alta è un fattore di rischio. «La prevalenza dell'ipertensione negli adulti è pari al 35%. Ma sale nel diabetico sino al 70%-80%», dichiara Claudio Ferri, presidente Società Italiana dell'ipertensione Arteriosa (Sia).

DENTI TRALE «VITTIME». In Italia ci sono 3,9 milioni di persone con diabete e 8 milioni che hanno sviluppato una parodontite, con forme spesso gravi. Quello che non tutti sanno è che chi soffre di diabete ha un rischio tre volte superiore di ammalarsi di parodontite e viceversa. L'allarme arriva dalla Società Italiana di Parodontologia e Implantologia (Sidp). La parodontite, o piorrea, è una malattia infiammatoria cronica molto diffusa che coinvolge i tessuti di sostegno del dente, dalla gengiva all'osso. Tra i sintomi principali, il sanguinamento gengivale.



UN MILIONE DI BIMBI. Tanta sete, bisogno frequente di urinare e dimagrimento. Sono i sintomi principali del diabete di tipo 1, malattia cronica e invalidante che colpisce oltre un milione di bimbi e adolescenti nel mondo. «I bambini con diabete», spiega Ivana Rabbone, vice presidente Società Endocrinologia e Diabetologia Pediatrica (Siedp), «soffrono nel 93% dei casi di diabete di tipo 1, quello autoimmune e non prevenibile, curabile con l'insulina. La diagnosi precoce è fondamentale».



Cosa stai cercando?



DottNet



Accedi a DottNet

News Canali Minisiti Blog Social Toolbox

Pubblicità

1 | Stop alla caduta capelli - I capelli persi non ricresconoIl mio modo per combattere il problema della caduta dei capelli. salvareicapelli.com**2 | Casa di Riposo per Anziani - Casa Famiglia Angela**Assistenza anziani autosufficienti. Contatta la casa di riposo oggi stesso! casafamigliaangela.it**3 | Sei un giovane medico?**Ti offriamo strumenti e contenuti utili per il tuo percorso professionale. Registrati su vademedicum.it**4 | Comodo hotel vicino a Milano - Flower Hotel & Motel**Motel piacevole dotato di tanti servizi. Contattaci e prenota ora! hotelmoteflower.it**5 | Trovare Una Donna Oggi**Il Primo Sito per Uomini in cerca di nuove avventure. Garanzia Di Autenticità. scopamici.com

Il diabete attacca i denti: è allarme parodontite

DIABETOLOGIA | REDAZIONE
DOTTNET | 07/11/2018 14:08

Esiste una relazione diretta tra la gravità e l'estensione della parodontite e il peggioramento del controllo glicemico

In Italia ci sono 3,9 milioni di persone con diabete e 8 milioni che hanno sviluppato una parodontite, con forme spesso gravi. Quello che non tutti sanno è che chi soffre di diabete ha un rischio

tre volte superiore di ammalarsi di parodontite e, viceversa. L'allarme arriva dalla [Società Italiana di Parodontologia](#) e Implantologia ([SIdP](#)) in vista della **Giornata Mondiale del Diabete, che si celebra il 14 novembre**. La parodontite, o piorrea, è una malattia infiammatoria cronica molto diffusa che coinvolge i tessuti di sostegno del dente, dalla gengiva all'osso.

Tra i sintomi principali, il **sanguinamento gengivale**. "Se non trattata, non solo può portare alla perdita dei denti", afferma Mario Aimetti, presidente della [SIdP](#), "ma è anche la seconda causa di infiammazione cronica sistemica dopo l'obesità. Questo impatto sistemico influenza anche l'insorgenza e il decorso del diabete. **La maggiore suscettibilità alla parodontite nei diabetici è, infatti, dovuta alla risposta immunitaria alterata verso i batteri presenti nella placca batterica, causa d'insorgenza della parodontite**". Esiste poi una relazione diretta tra la gravità e l'estensione della parodontite e il peggioramento del controllo glicemico: un diabete poco controllato provoca un incremento

Pubblicità



I PIU' VISTI

Boeri (Inps): nessun premio ai medici che tagliano le invalidità. Così funziona il meccanismo

Nutri il tuo cuore
Deficit cognitivo e stress, nuova strada nella lotta contro l'Alzheimer

[Altri risultati...](#)

ULTIMI VIDEO

dell'attività di distruzione del collagene parodontale. **Tuttavia, la parodontite, afferma Luca Lione, diabetologo e odontoiatra,** "è l'unica complicanza del diabete che, se curata, cura anche la patologia principale. Purtroppo manca ancora molta consapevolezza nei pazienti".

Per questo, in occasione della Giornata Mondiale del Diabete, anche gli odontoiatri saranno nelle piazze, nell'ambito delle iniziative organizzate dall'associazione Diabete Italia, per dare le giuste informazioni sull'importanza della salute orale e somministrare questionari di screening.



L'emofilia al centro della terza edizione del Premio #afiancodecoraggio

AFIANCODECORAGGIO



'Una guerra di carta per un bambino di vetro'

AFIANCODECORAGGIO

DA NON PERDERE



DiaDay in farmacia dal 12 al 19 novembre

DIABETOLOGIA | REDAZIONE DOTNET | 06/11/2018 14:35

hanno aderito

Oltre seimila le strutture che



Gli italiani malati di diabete sono 3,7 mln, ma uno su tre non lo sa

DIABETOLOGIA | REDAZIONE DOTNET | 05/11/2018 15:41

Si previene 8 volte su 10. Monumenti in blu per Giornata Mondiale e controlli nelle farmacie



#afiancodecoraggio 2018: lo spot della storia vincitrice

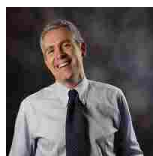
AFIANCODECORAGGIO



Dieta vegetariana aiuta il controllo del diabete

DIABETOLOGIA | REDAZIONE DOTNET | 04/11/2018 10:19

Non vanno escluse le proteine animali: alimentazione molto simile a quella della tradizione mediterranea



Il fumo è nemico degli impianti dentali: raddoppia il rischio fallimento

ODONTOIATRIA | REDAZIONE DOTNET | 30/10/2018 14:38

Landi (Sidp) aumenta del 50% il rischio di infezioni successive



Valore per il paziente

AFIANCODECORAGGIO

Altri risultati...

Altri risultati...

TI POTREBBERO INTERESSARE



DiaDay in farmacia dal 12 al 19 novembre

DIABETOLOGIA | REDAZIONE DOTNET | 06/11/2018 14:35

hanno aderito

Oltre seimila le strutture che



Gli italiani malati di diabete sono 3,7 mln, ma uno su tre non lo sa

DIABETOLOGIA | REDAZIONE DOTNET | 05/11/2018 15:41

Si previene 8 volte su 10. Monumenti in blu per Giornata Mondiale e controlli nelle farmacie



Dieta vegetariana aiuta il controllo del diabete

DIABETOLOGIA | REDAZIONE DOTNET | 04/11/2018 10:19

Non vanno escluse le proteine animali: alimentazione molto simile a quella della tradizione mediterranea



Un buon controllo della glicemia difende i vasi sanguigni

DIABETOLOGIA | REDAZIONE DOTNET | 30/10/2018 14:22

Aumenta le cellule staminali che riparano le pareti delle vene e delle arterie

Home > Sport > DIABETE, un italiano su tre non sa di averlo. Diabete choc

MILAN NEWS

A⁻ A⁺

Martedì, 6 novembre 2018 - 18:46:00

DIABETE, un italiano su tre non sa di averlo. Diabete choc

Diabete, un italiano su 3 non sa di averlo. Attenti alla disfunzione erettile. Diabete di tipo 2 abbassare glicemia nel diabete tipo 2 con questi ESERCIZI

[Guarda la gallery](#)

DIABETE, un italiano su tre no sa di averlo. Diabete choc

Diabete? In Italia 3,7 milioni di persone ce l'hanno e una su tre non sa di averlo. Tra l'altro nell'80% dei casi il diabete è prevenibile o ritardabile. Oltre 500 città italiane ospiteranno più di mille eventi e controlli gratuiti sul tema, con centinaia di monumenti che verranno illuminati di blu.

DIABETE, un italiano su tre no sa di averlo - le iniziative di Diabete Italia

Le iniziative sono organizzate da **Diabete Italia**, in occasione della **Giornata Mondiale del Diabete** che si celebra ogni anno il 14 novembre. Nel mondo oltre 400 milioni di persone hanno questa malattia. Il diabete nel 2017 ha

causato circa quattro milioni di morti. Il diabete infatti crea problemi a diversi organi come reni, occhi e cuore ed è correlato a molte altre malattie.

DIABETE e disfunzione erettile. Parla l'esperto

Il **diabete** «ha effetti importantissimi nella disfunzione erettile che, soprattutto nelle persone più giovani è proprio un sintomo tipico del diabete», spiega Nicola Mondaini, consigliere della Società Italiana Andrologia (Sia).

DIABETE e pressione alta. Parla l'esperto

In tema di **diabete anche la pressione alta** è un fattore di rischio da tenere in conto. «Normalmente la prevalenza dell'ipertensione negli adulti è pari al 35%. Ma sale nel diabetico sino al 70%-80%», dice Claudio Ferri, presidente Società Italiana dell'Ipertensione Arteriosa (SIIA). Il diabete ha inoltre uno stretto legame anche con la piorrea, malattia che provoca la caduta dei denti e di cui soffrono 8 milioni di italiani.

«Un diabete poco controllato - afferma Mario Aimetti, presidente della Società Italiana di Parodontologia (SidP)- provoca un incremento dell'attività di distruzione del collagene parodontale». Nonostante tutte queste implicazioni, resta una malattia poco diagnosticata. Di qui le iniziative di sensibilizzazione previste in tutta Italia dal 5 al 18 novembre: gazebo informativi in piazza, controlli della glicemia in oltre 200 farmacie, attività sportive, eventi di formazione nelle scuole, consulti gratuiti nei centri di diabetologia e negli studi medici aperti e persino corsi fotografici a tema.

Diabete di tipo 2 abbassare glicemia nel diabete tipo 2 con questi ESERCIZI

Diabete e attività fisica, esercizi per diabete di tipo 2: ecco gli esercizi per mantenere bassi i livelli di zucchero nel sangue

Diabete di tipo 2, consigli: gli esercizi per abbassare i livelli di zucchero nel sangue

Il **diabete di tipo 2** è una condizione permanente che non ha cura, ma ci sono modi per controllarlo e prevenire le complicazioni, come alcuni esercizi fisici per abbassare i livelli di zucchero nel sangue.

DIABETE DI TIPO 2 COS'È

Il **diabete di tipo 2** è quando il livello di zucchero nel sangue è troppo alto. Si verifica in persone i cui corpi non producono abbastanza insulina o le cui cellule non reagiscono all'insulina.

L'insulina è necessaria per controllare il glucosio nel sangue e assicurarsi che entri nelle cellule per essere bruciato in energia.

Senza insulina, troppo zucchero rimane nel sangue, che può portare a malattie cardiache e ictus, danni ai nervi, problemi ai piedi, perdita della vista e cecità e problemi ai reni.

Tuttavia, le complicazioni del diabete tipo 2 possono essere prevenute assumendo farmaci e apportando cambiamenti nello stile di vita, come seguire una dieta sana e mantenersi attivi.

Mantenere un peso corporeo sano può anche impedire alle persone di sviluppare il diabete di tipo 2 in primo luogo, poiché le persone in sovrappeso sono più a rischio diabete.

DIABETE DI TIPO 2: CONSIGLI PER L'ESERCIZIO FISICO PER MANTENERE BASSI I LIVELLI DI ZUCCHERO NEL SANGUE

Trascorrere meno tempo seduti e più tempo è attivi è la chiave per **prevenire il diabete di tipo 2**. Quindi qual è il modo migliore per mantenersi attivo e quanto esercizio bisogna fare?

ESERCIZI PER DIABETE DI TIPO 2: CONSIGLI SU COSA FARE

Qualsiasi cosa, da una lezione di danza, a uno sport, a fare di più in giro per casa, può aiutarti a diventare più attivo e a **combattere il diabete di tipo 2**

Diabetes UK consiglia di

- camminare,
- andare in bicicletta,
- nuoto
- corsa leggera

Anche il giardinaggio, il trasporto di generi alimentari e lo yoga possono aiutare a migliorare la forza muscolare.

Piccole cose come prendere le scale anziché l'ascensore o scendere dall'autobus una fermata prima possono anche fare la differenza.

DIABETE DI TIPO 2 CONSIGLI: QUANTO TEMPO DEDICARE ALL'ATTIVITÀ FISICA

Diabetes UK consiglia di svolgere 30 minuti di attività moderata, cinque giorni alla settimana o 15 minuti di attività vigorosa, cinque giorni alla settimana.

Le attività che migliorano la forza muscolare sono raccomandate anche per almeno due giorni alla settimana.

Camminare può essere un ottimo modo per iniziare ed è qualcosa può entrar a far parte della routine quotidiana. Spostarsi di più ogni giorno aiuterà a perdere peso e contribuirà a mantenere un peso sano".

Commenti

TAGS:

[diabete e attività fisica](#)[esercizi per diabete di tipo 2](#)[diabete di tipo 2](#)[livelli di zucchero nel sangue](#)[abbassare la glicemia](#)**in evidenza**

Con noi puoi affrontare
il test d'ingresso fino a tre volte.

Richiedi il tuo codice promo



Versione Digitale
Alto Adige



martedì, 06 novembre 2018



ALTO ADIGE

Comuni: Bolzano Merano Laives Bressanone [Altre località](#) ▾

Vai sul sito **TRENTINO**

[Cronaca](#) | [Sport](#) | [Cultura e Spettacoli](#) | [Economia](#) | [Italia-Mondo](#) | [Foto](#) | [Video](#) | [Prima pagina](#)
[Salute e Benessere](#) | [Viaggiare](#) | [Scienza e Tecnica](#) | [Ambiente ed Energia](#) | [Terra e Gusto](#) | [Qui Europa](#)

Sei in: [Salute e Benessere](#) » [Sono i denti una delle principali...](#) »

Foto

Sono i denti una delle principali vittime del diabete

06 novembre 2018 [A-](#) [A+](#)

(ANSA) - ROMA, 06 NOV - In Italia ci sono 3,9 milioni di persone con diabete e 8 milioni che hanno sviluppato una parodontite, con forme spesso gravi. Quello che non tutti sanno è che chi soffre di diabete ha un rischio tre volte superiore di ammalarsi di parodontite e, viceversa. L'allarme arriva dalla [Società Italiana di Parodontologia e Implantologia \(SidP\)](#) in vista della Giornata Mondiale del Diabete, che si celebra il 14 novembre. La parodontite, o piorrea, è una malattia infiammatoria cronica molto diffusa che coinvolge i tessuti di sostegno del dente, dalla gengiva all'osso. Tra i sintomi principali, il sanguinamento gengivale. "Se non trattata, non solo può portare alla perdita dei denti", afferma Mario Aimetti, presidente della [SidP](#), "ma è anche la seconda causa di infiammazione cronica sistemica dopo l'obesità. Questo impatto sistemico influenza anche l'insorgenza e il decorso del diabete. La maggiore suscettibilità alla parodontite nei diabetici è, infatti, dovuta alla risposta immunitaria alterata verso i batteri presenti nella placca batterica, causa d'insorgenza della parodontite". Esiste poi una relazione diretta tra la gravità e l'estensione della parodontite e il peggioramento del controllo glicemico: un diabete poco controllato provoca un incremento dell'attività di distruzione del collagene

Nadia Toffa non
partecipa a Iene,
'provata da cure'



Vaccini: bimba
esclusa da asilo, free
vax in piazza



TOP VIDEO



Ritaglio stampa ad uso esclusivo del destinatario, non riproducibile.

parodontale. Tuttavia, la parodontite, afferma Luca Lione, diabetologo e odontoiatra, "è l'unica complicanza del diabete che, se curata, cura anche la patologia principale. Purtroppo manca ancora molta consapevolezza nei pazienti". Per questo, in occasione della Giornata Mondiale del Diabete, anche gli odontoiatri saranno nelle piazze, nell'ambito delle iniziative organizzate dall'associazione Diabete Italia, per dare le giuste informazioni sull'importanza della salute orale e somministrare questionari di screening.(ANSA).

06 novembre 2018

GUARDA ANCHE



Maltempo, il lago di Carezza prima e dopo il disastro



Dichiarata fallita la Neverland



Muore in Svizzera il base jumper meranese Armin Schmieder: era in diretta Facebook

DAL WEB



Contromano – Guardalo su CHILI
chili.com



Biglietti da Visita Più di 1000 modelli online!
Biglietti da Visita Professionali



Attivazione Internet senza Telefono Cerca le Migliori Offerte
Offerte Adsl

ALI
Tragedia sulla linea ferroviaria del Brennero: le immagini

da Taboola

DAL WEB

Contenuti Sponsorizzati



Contromano – Guardalo su CHILI
chili.com

250 Biglietti da Visita da 11,99€ Più di 100 Modelli...
Biglietti da Visita Professionali

da Taboola

Video

Francesco Orlandini, direttore sanitario Asl 4 Chiaverese

SALUTE-E-BENESSERE



Valerio Fabio Alberti, vicepresidente Fiaso

SALUTE-E-BENESSERE



Mario Giacomazzi, responsabile risorse umane Ausl Piacenza

SALUTE-E-BENESSERE



Questo sito utilizza cookie tecnici e, previo tuo consenso, cookie di profilazione, di terze parti, a scopi pubblicitari e per migliorare servizi ed esperienza dei lettori. Per maggiori informazioni o negare il consenso, leggi l'informativa estesa. Se decidi di continuare la navigazione o chiudendo questo banner, invece, presti il consenso all'uso di tutti i cookie. [Ok](#) [Informativa estesa](#)

CANALI ANSA > Ambiente ANSA Viaggiart Legalità&Scuola Lifestyle Mare Motori Salute Scienza Terra&Gusto

Seguici su:



Ai **S&B** > Salute denti e gengive



Fai la Ricerca



Vai a ANSA.it

[News](#) | [Video](#) | [Salute Bambini](#) | [65+](#) | **[Salute denti e gengive](#)** | [Lei Lui](#) | [Si può vincere](#) | [Diabete](#) | [Salute Professional](#)

[PRIMOPIANO](#) • [TUTTE LE NEWS](#) • [L'ESPERTO RISPONDE](#) • [GLOSSARIO](#) • [10 COSE DA SAPERE](#) • [RISPOSTE](#)

[ANSA.it](#) > [Salute&Benessere](#) > [Salute denti e gengive](#) > Sono i denti una delle principali vittime del diabete

Sono i denti una delle principali vittime del diabete

Chi ne soffre ha un rischio tre volte superiore di parodontite



Redazione ANSA ROMA 06 novembre 2018 17:13



Scrivi alla redazione



Stampa



Diabete, un pericolo anche per la salute della bocca © ANSA/Ansa

CLICCA PER INGRANDIRE +

In Italia ci sono 3,9 milioni di persone con diabete e 8 milioni che hanno sviluppato una parodontite, con forme spesso gravi. Quello che non tutti sanno è che chi soffre di diabete ha un rischio tre volte superiore di ammalarsi di parodontite e, viceversa. L'allarme arriva dalla [Società Italiana di Parodontologia e Implantologia \(SIdP\)](#) in vista della Giornata Mondiale del Diabete, che si celebra il 14 novembre.

La parodontite, o piorrea, è una malattia infiammatoria cronica molto diffusa che coinvolge i tessuti di sostegno del dente, dalla gengiva all'osso. Tra i sintomi principali, il sanguinamento gengivale. "Se non trattata, non solo può portare alla perdita dei denti", afferma Mario Aimetti, presidente della [SIdP](#), "ma è anche la seconda causa di infiammazione cronica sistemica dopo l'obesità. Questo impatto sistemico influenza anche l'insorgenza e il decorso del diabete. La maggiore suscettibilità alla parodontite nei diabetici è, infatti, dovuta alla risposta immunitaria alterata verso i batteri presenti nella placca batterica, causa d'insorgenza della parodontite".

Esiste poi una relazione diretta tra la gravità e l'estensione della parodontite e il peggioramento del controllo glicemico: un diabete poco controllato provoca un incremento dell'attività di distruzione del collagene parodontale. Tuttavia, la parodontite, afferma Luca Lione, diabetologo e odontoiatra, "è l'unica complicanza del diabete che, se curata, cura anche la patologia principale. Purtroppo manca ancora molta consapevolezza nei pazienti".

In collaborazione con



DALLA HOME SALUTE&BENESSERE



Speciale malattie reumatiche: lo smog aumenta il rischio di artrite reumatoide

Medicina



Un Bonus Pannoloni per fare risparmiare alle famiglie 9 milioni l'anno

Sanità



Infezioni resistenti, 33mila morti anno in Europa, 10mila in Italia

Sanità

Ritaglio stampa ad uso esclusivo del destinatario, non riproducibile.

Per questo, in occasione della Giornata Mondiale del Diabete, anche gli odontoiatri saranno nelle piazze, nell'ambito delle iniziative organizzate dall'associazione Diabete Italia, per dare le giuste informazioni sull'importanza della salute orale e somministrare questionari di screening.

RIPRODUZIONE RISERVATA © Copyright ANSA



Scrivi alla redazione Stampa



I comportamenti antisportivi partono dai genitori

[La crescita](#)



Tumore stomaco, quasi 13mila nuovi casi ogni anno in Italia

[Medicina](#)

PRESSRELEASE



Micotherapy Shiitake di AVD Reform, supporto per flora batterica intestinale e salute del cavo orale

[Pagine Sii SpA](#)



La terapia laser per l'ipertrofia della prostata: dall'ingegneria il miglior alleato dell'urologo

[Pagine Sii SpA](#)



Parodontite, si può curare? Parola agli esperti Cestari e Andolfi

[Pagine Sii SpA](#)



AVD Reform riformula la linea di macerati: 15 prodotti per tutti, anche per intolleranti al glutine

[Pagine Sii SpA](#)



VI Tutor Meeting Green Laser, la formazione permanente per gli specialisti del Laser Verde

[Pagine Sii SpA](#)

Diabete, uno su tre in Italia non sa di averlo. Anche cani e gatti a rischio

di Redazione Blitz

Pubblicato il 6 novembre 2018 21:50 | Ultimo aggiornamento: 6 novembre 2018 21:50



ROMA – In Italia **3,7 milioni di persone hanno il diabete** e ben una su tre non sa di averlo. Eppure questa **malattia** è nell'80% dei casi prevenibile o ritardabile. Per favorire l'informazione, oltre 500 città italiane ospiteranno oltre mille tra eventi e controlli gratuiti, mentre centinaia di monumenti verranno illuminati di blu. Sono queste le iniziative organizzate da Diabete Italia, in occasione della Giornata Mondiale che si celebra ogni anno il 14 novembre.

Nel mondo oltre 400 milioni di persone soffrono di questa malattia, che nel 2017 ha causato circa quattro milioni di morti. Il diabete infatti, come noto, nuoce a diversi organi come reni, occhi e cuore. Ma è anche correlato a molte altre malattie. Ad esempio, spiega Nicola Mondaini, consigliere della Società Italiana Andrologia (Sia), "ha effetti importantissimi nella disfunzione erettile che, soprattutto nelle persone più giovani è proprio un sintomo tipico del diabete".



Sconto 10% Cibo per cani

Ann. Su Bauzaar trovi oltre 13mila prodotti per i tuoi amici pet....

[Bauzaar.it](#)

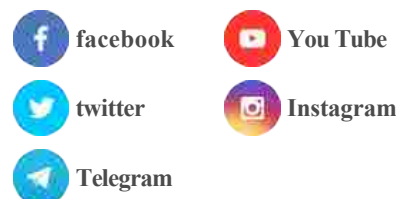
[Ulteriori info](#)

Anche la pressione alta è un fattore di rischio da non sottovalutare. "Normalmente la prevalenza dell'ipertensione negli adulti è pari al 35%. Ma sale nel diabetico sino al 70%-80%" dichiara Claudio Ferri, presidente Società Italiana dell'Ipertensione Arteriosa (SIIA). Il diabete ha inoltre uno stretto legame anche con la piorrea, malattia che provoca la caduta dei denti e di cui soffrono 8 milioni di italiani. "Un diabete poco controllato – afferma Mario Aimetti, presidente della Società Italiana di Parodontologia (SIdP) – provoca un incremento dell'attività di distruzione del collagene parodontale".

Nonostante tutte queste implicazioni, resta una malattia poco diagnosticata. Di qui le iniziative di sensibilizzazione previste in tutta Italia dal 5 al 18 novembre: gazebo informativi in piazza, controlli della glicemia in oltre 200 farmacie, attività sportive, eventi di formazione nelle scuole, consulti gratuiti nei centri di diabetologia e negli studi



BLITZ SOCIAL



BLITZ DICE

Cani, obbligo per i padroni pulire anche la pipì in strada. Lussi da Nord. Al Sud cane non morde cane

ROMA – Cani che la fanno in strada. E quindi obbligo per i padroni di girare con sacchetto di plastica [...]

BLITZ BLOG

Roma, decadenza infinita: nel giorno delle Forze Armate Conte passa tra rifiuti e mendicanti



OROSCOPO



I PIÙ LETTI

medici aperti e persino corsi fotografici a tema.

1 | Uomo in piena salute

Torna indietro nel tempo e sentiti nuovamente giovane e sicuro di te. Scopri come fare!

driveboostingherbs



Ma – pochi lo sanno – anche gli **animali domestici** possono essere colpiti dal diabete. Gatti e cagnoline sono gli amici a 4 zampe più colpiti da diabete di tipo 2, malattia che viene diagnosticata in circa **un animale domestico su 500**. Ma spesso i padroni lo ignorano, così come ignorano di essere stati proprio loro a “trasmettergliela”. Prevenire però si può e, se curato, il diabete negli animali comporta una vita quasi normale. Per questo è stata presentata a Roma l’iniziativa ‘Novembre,

mese del diabete del cane e del gatto’, promossa da MSD Animal Health.

“Il cane – spiega Marco Melosi, presidente dell’Associazione Nazionale Medici Veterinari Italiani (Anmvi) – è colpito quasi esclusivamente dal diabete di tipo 1, quello di tipo genetico, e le femmine affette risultano essere il doppio rispetto ai maschi. Anche alcune razze sono più a rischio: Setter Inglese, Yorkshire Terrier, Samoiedo, Terrier, Schnauzer Nano, Beagle, Barbone, Dobermann Pinscher, Golden retriever e Labrador”. Nel gatto, invece si presenta più spesso il diabete di tipo 2 e sono più colpiti i maschi castrati”. A differenza del cane, nei gatti il legame tra obesità e comparsa della malattia è stato chiaramente dimostrato.

“Per questo – prosegue – parliamo quasi di una ‘malattia trasmissibile’ poiché involontariamente, trasmettergliela è il padrone, con una alimentazione inadeguata”. Così come nell’uomo c’è però un problema di sotto diagnosi. “Abbiamo spesso animali portati in visita per una cataratta e si scopre che è una cataratta diabetica”, continua Melosi. Ci sono invece alcuni sintomi ben precisi da monitorare: sete intensa, perdita di peso, sonnolenza.

1 | Evitate questi 5 cibi

Evitate questi 5 alimenti che intossicano il vostro fegato e vi fanno ingrassare

BodyFokus



2 | Diabete cosa mangiare - Scopri gli alimenti migliori

Scegliere gli alimenti più efficaci nella gestione del diabete

modusonline.it



Consiglio per non russare

Per non dormire in letti separati provate comodamente a casa questo metodo per non russare tosleepatnight.com

APRI

0 Comments

Sort by Oldest



Genova, il Ponte immobile, le strade distrutte, Portofino isolata e chiude anche la Rinascente



Tv locali, buio all’orizzonte. E tutti quei posti di lavoro....



Emanuela Orlandi e le altre: i misteri sepolti nel parco di Villa Giordina



chiudi X

CAPRI EVENT

TUTTE LE NOTIZIE CHE CERCHI



[Home](#) / [Chi Siamo](#) / [Il Palinsesto](#) / [La Redazione](#) / [In Diretta](#) / [Produzioni Video](#) / [TSM](#) / [Gillini Gioielli](#) / [Premar](#)

Home / In Primo Piano /

Italiani malati di diabete sono 3,7 mln, uno su tre non lo sa

6 novembre 2018 By Mario Orlando In Primo Piano, Salute

In Italia 3,7 milioni di persone hanno il diabete e ben una su tre non sa di averlo. Eppure questa malattia è nell'80% dei casi prevenibile o ritardabile. Per favorire l'informazione, oltre 500 città italiane ospiteranno oltre mille tra eventi e controlli gratuiti, mentre centinaia di monumenti verranno illuminati di blu.



Sono queste le iniziative organizzate da Diabete Italia, in occasione della Giornata Mondiale che si celebra ogni anno il 14 novembre. Nel mondo oltre 400 milioni di persone soffrono di questa malattia, che nel 2017 ha causato circa quattro milioni di morti. Il diabete infatti, come noto, nuoce a diversi organi come reni, occhi e cuore. Ma è anche correlato a molte altre

malattie. Ad esempio, spiega Nicola Mondaini, consigliere della Società Italiana Andrologia (Sia), "ha effetti importantissimi nella disfunzione erettile che, soprattutto nelle persone più giovani è proprio un sintomo tipico del diabete". Anche la pressione alta è un fattore di rischio da non sottovalutare.

"Normalmente la prevalenza dell'ipertensione negli adulti è pari al 35%. Ma sale nel diabetico sino al 70%-80%" dichiara Claudio Ferri, presidente Società Italiana dell'Ipertensione

Arteriosa (SIIA). Il diabete ha inoltre uno stretto legame anche con la piorrea, malattia che provoca la caduta dei denti e di cui soffrono 8 milioni di italiani. "Un diabete poco controllato – afferma Mario Aimetti, presidente della Società Italiana di Parodontologia (SidP) – provoca un incremento dell'attività di distruzione del collagene parodontale".

Nonostante tutte queste implicazioni, resta una malattia poco diagnosticata. Di qui le iniziative di sensibilizzazione previste in tutta Italia dal 5 al 18 novembre: gazebo informativi in piazza, controlli della glicemia in oltre 200 farmacie, attività sportive, eventi di formazione nelle scuole, consulti gratuiti nei centri di diabetologia e negli studi medici aperti e persino corsi fotografici a tema

[Pin](#) 0 [G+](#) [Share](#) [New](#) [Email](#) 0 [in Share](#) 0 [Tweet](#) 0
[Share](#) 0

Related Posts:

1. **Neonata morta: respinta da ben tre ospedali "Riflessione dell'esperto"**
2. **Assenteismo: 70 infermieri malati in 1 giorno, indaga procura**
3. **Al Cardarelli Convegno: "Le Infezioni nel Politraumatizzato"**
4. **Muore dopo intervento anca: odissea tra ospedali, 3 indagati**

[Tweet](#) [G+](#) [Mi piace](#) 0

About the author

Guarda la TV in Diretta – Anche sul Cellulare





Seguici su Facebook



Be the first of your friends to like this

Ciro Gillini

 Gioielli Personalizzati

 Arte Orafa dal 1990...

 Via Ferrante Imperato, 192/197

 (all'interno del Centro Mercato 2

 San Giovanni a Teduccio) - Napoli

 Tel. 081 7529530 - 081 2242107

 Cell. 333 2350967

 E-mail: cirogillini@virgilio.it

 www.gillinigiocelli.it

Accu-Chek® Guide: Semplifica l'autocontrollo
 Sistema Accu-Chek® per il monitoraggio della glicemia.



CORRIERE DELLA SERA / DIABETE

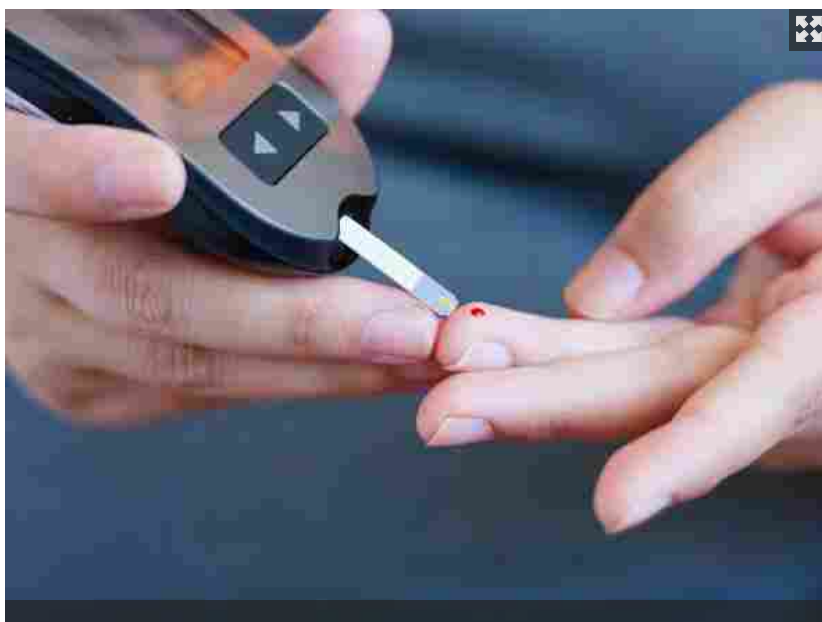
Accu-Chek® Guide

INIZIATIVE

Diabete: il ruolo fondamentale della famiglia nel gestirlo e prevenirlo

Il 14 novembre Giornata mondiale del diabete. Patologia di cui soffrono oltre 400 milioni persone nel mondo. In Italia una persona su tre è diabetica ma non lo sa

di Redazione Salute



Nel mondo una persona su 11 convive con il diabete, ne soffrono oltre 400 milioni ed è previsto che per il 2030 diventeranno 522 milioni. Eppure il diabete resta una patologia poco conosciuta, a volte sottostimata, su cui circolano molte "fake news", per esempio: per sconfiggerlo basta mangiare meno. Per questo già nel 1991 è stata istituita dall'International Diabetes Federation e dall'Organizzazione Mondiale della Sanità, una Giornata Mondiale del diabete che si celebra ogni anno il 14 Novembre. Per la Giornata 2018 dal 5 al 18 novembre saranno previsti, in tutta Italia, un migliaio di iniziative legate alla conoscenza e alla prevenzione della patologia.

Gli enti coinvolti

La Giornata, che corrisponde alla data di nascita di Frederick Banting (il co-

Accu-Chek® Guide

Biblioteca della storia. Vite quotidiane.

Disponibile su **CORRIERE STORE**

CORRIERE DELLA SERA

NUOTO

Filippo Magnini squalificato 4 anni per doping



APPELLO TER PER IL CASO KROLL

Tronchetti Provera assolto dopo 14 anni dall'accusa di ricettazione

di Luigi Ferrarella

AGENZIA SPAZIALE ITALIANA

scopritore dell'insulina con Charles Best nel 1922), è organizzata da Diabete Italia con i patrocini di AIP Associazione italiana podologi, SIA Società italiana di andrologia, Sidp Società italiana di parodontologia e omplantologia, Siia Società italiana dell'ipertensione arteriosa, AssofarmFarmacie Comunali, Iapb Italia Onlus Agenzia internazionale per la prevenzione della cecità, Coni, Croce Rossa e Anci Associazione nazionale comuni italiani con la media partnership di Rai - Responsabilità Sociale.

I parenti

I dati non sono incoraggianti: 425 milioni di adulti nel mondo soffrono di diabete, una persona su due non sa di averlo. Oltre un milione di bambini e adolescenti nel mondo hanno un diabete di tipo 1, ovvero quello autoimmune. Nel 2017 ci sono stati, a livello globale, quattro milioni di morti. In Italia ci sono 3,7 milioni di persone con diabete e una su tre non sa di averlo. «Nel 2018 — spiega Concetta Suraci, Presidente di Diabete Italia — il tema è la famiglia: il diabete è una malattia che può essere anche molto invalidante e tutti i familiari devono essere coinvolti nella prevenzione e nella gestione del diabete. L'80% del diabete di tipo 2, una patologia cronica che colpisce indipendentemente dal sesso e la cui incidenza aumenta con l'età, è prevenibile, a differenza del tipo 1, con l'adozione di uno stile di vita sano: buone abitudini alimentari e un'attività fisica adeguata. E il ruolo della famiglia è fondamentale per metterle in atto».

La gestione dei bambini e degli anziani

Anche la gestione di una persona con diabete coinvolge tutta la famiglia. «Pensiamo ai bambini con diabete — continua Suraci — ma anche agli anziani da portare a visite ed esami. Si stima che 20 miliardi siano i costi diretti e indiretti della malattia: la voce più alta è quella dell'ospedalizzazione (circa 7 miliardi) ma pesano anche le assenze dal lavoro (5 miliardi) e i prepensionamenti (7 miliardi)». «I bambini con diabete — aggiunge Ivana Rabbone, vice presidente Siedp Società italiana endocrinologia e diabetologia pediatrica — soffrono quasi tutti, il 93%, del tipo 1, ovvero quello autoimmune, non prevenibile e curabile con l'insulina. La diagnosi precoce è fondamentale e i genitori devono stare attenti a sintomi ben precisi: se un bambino beve molto, va spesso a urinare e dimagrisce bisogna consultare subito il pediatra, che con una piccola goccia di sangue prelevato dal dito può fare la diagnosi. Il diabete è una patologia che coinvolge tutta la famiglia: è comune fra i genitori dei piccoli pazienti parlare di "diabete di tipo 3", ovvero quello dei familiari di un bambino affetto da diabete, che vivono la gestione della malattia come fosse la loro».

Le complicanze a livello sessuale

Innumerevoli gli effetti e le malattie correlate al diabete, anche quelle legate alla sfera sessuale. «Il diabete — spiega Nicola Mondaini, Consigliere nazionale della Sia, Società italiana andrologia — ha effetti importantissimi nella disfunzione erettile che anzi nella grande maggioranza casi nelle persone più giovani è proprio un sintomo tipico del diabete. Altri sintomi che potrebbero far pensare al diabete sono l'eiaculazione retrograda e la fimosi del pene. Purtroppo gli uomini sono molto restii a rivolgersi all'andrologo e quindi è anche più tardiva la scoperta della malattia. Pochissimi fanno una visita in assenza di sintomi e chi ha qualche disturbo aspetta anche fino a tre anni per prenotare una visita specialistica. Quello tra uomo e andrologo è un rapporto che va assolutamente valorizzato e promosso».

Rimosso presidente dell'Asi. Il viceministro a Bussetti: «L'ho appreso dai social»

di Franco Stefanoni



BRUXELLES

Ecofin, Tria torna a Roma e non incontra la stampa

di Redazione Online



VATICANO

Caso Orlandi, trovate altre ossa in Nunziatura

Corriere della Sera

Mi piace Piace a 2,5 mln persone. Iscriviti per vedere cosa piace ai tuoi amici.

Il rischio ipertensione

Anche la pressione alta è un fattore di rischio da non sottovalutare nel diabetico. «Normalmente la prevalenza dell'ipertensione arteriosa nella popolazione adulta è pari a circa il 35%. Questa percentuale sale nel diabetico sino al 70%, anche all'80% — dichiara Claudio Ferri, Presidente della SIIA, Società Italiana dell'Ipertensione Arteriosa —. Un diabetico di tipo 2, pertanto, deve controllare non solo la glicemia, ma anche la pressione arteriosa. Bisogna ricordare che una pressione elevata, se non curata, può dar luogo a complicanze a carico di cuore, cervello e rene, ovvero infarto del miocardio, infarto cerebrale e insufficienza renale cronica, senza dimenticare la malattia vascolare degli arti inferiori, i disturbi della sfera sessuale e cognitivi. È quindi un vero peccato che l'attenzione nei confronti della pressione arteriosa, malgrado tutti i nostri sforzi educazionali, sia ancora insoddisfacente: basti pensare che almeno tre italiani su dieci neppure sanno di avere la pressione alta, oppure che non c'è in Italia l'abitudine di controllare la pressione arteriosa a casa propria. Paradossale, visto che ormai gli apparecchi in commercio sono di modica spesa, ma affidabili. Concludiamo però con una doverosa parola di ottimismo: un diabetico che si cura appropriatamente, normalizzando anche i valori pressori, può condurre una vita assolutamente normale».

Il pericolo parodontite

Il diabete ha uno stretto legame anche con la parodontite, o piorrea, una grave malattia di cui soffrono 8 milioni di italiani. Chi soffre di diabete ha un rischio tre volte superiore di ammalarsi di parodontite e, viceversa, chi soffre di parodontite ha una maggiore tendenza a sviluppare il diabete. «La parodontite, se non trattata, non solo può portare alla perdita dei denti — afferma Mario Aimetti, Presidente della Società Italiana di Parodontologia e Implantologia (SIdP) — ma è anche la seconda causa di infiammazione cronica sistemica dopo l'obesità. E questo influenza anche l'insorgenza e il decorso del diabete. La maggiore suscettibilità alla parodontite nei diabetici è dovuta alla risposta immunitaria alterata verso i batteri presenti nella placca batterica. Esiste poi una relazione diretta tra la gravità e l'estensione della parodontite e il peggioramento del controllo glicemico: un diabete poco controllato provoca un incremento dell'attività di distruzione del collagene parodontale».

Le attività previste dal 5 al 18 novembre

Nei giorni che vanno dal 5 al 18 novembre verranno coinvolte 500 città d'Italia con migliaia di attività. Nelle piazze, nei gazebo e nei banchetti organizzati dai volontari sarà possibile valutare il rischio di sviluppare il diabete nei prossimi anni compilando un questionario e ricevere suggerimenti e materiale informativo dedicati alla prevenzione e alla corretta gestione del diabete. Inoltre, molti servizi di diabetologia ed ambulatori di medicina generale saranno disponibili ad effettuare lo screening nei soggetti a rischio e lo stesso faranno più di 200 farmacie comunicali aderenti ad Assofarm. Saranno inoltre effettuati incontri di sensibilizzazione ed informazione presso diversi consultori e saranno attivi i servizi di Diabetologia pediatrica. A livello locale verranno organizzati eventi collaterali: conferenze stampa, convegni, dibattiti pubblici, incontri con le autorità locali, spettacoli e, come in altre parti del mondo, illuminazione in blu di numerosi monumenti; grande spazio alla prevenzione con passeggiate, ed altre attività sportive.

Il ruolo delle farmacie

«Le farmacie operano sul territorio — ricorda Venanzio Gizzi, presidente di Assofarm — ed è loro compito anche procedere ad azioni di prevenzione e assistenza alla popolazione, al fine di garantire l'effettiva presa in carico dei cittadini-pazienti, in stretta collaborazione con i medici di base e gli specialisti con un lavoro di rete organizzata. La Giornata mondiale del diabete è una ulteriore occasione per operare in tal senso e per dimostrare, ancora una volta, che il prezioso ruolo del farmacista è indispensabile per garantire i migliori processi di cura ai bisognosi». Tutte le informazioni sulla Giornata, sono consultabili sul sito dedicato www.diabeteitalia.it/gmd/ e sulla pagina Facebook www.facebook.com/giornatadeldiabete/

6 novembre 2018 (modifica il 6 novembre 2018 | 09:23)
 © RIPRODUZIONE RISERVATA



Il re della droga alla sbarra, contro «El Chapo» sono diciassette i capi



Fedez cancella per diversi minuti il profilo di Instagram dopo...



Alla Clerici non piace la Prova del Cuoco della Isoardi «Gestione...



Ucraina, morta l'attivista anti corruzione aggredita con l'acido



Tumore al polmone: con la Tac spirale si trova prima



Scopri l'alimentazione corretta in gravidanza

SPONSOR

ANNUNCI PREMIUM PUBLISHER NETWORK



Nissan MICRA
 Hi-Tech City Car
[Scopri l'offerta](#)



Vodafone
 Fibra Vodafone a casa tua da 19,90€ al mese. Solo online
[Attiva subito!](#)



Sconti sulla polizza auto
 AXA lancia lo sconto del 20% sull'RCA
[Calcola preventivo](#)

ALTRE NOTIZIE SU CORRIERE.IT

DOVE
 A PARTIRE DA 3,99 EURO
 SCONTO DEL 54%
 SCOPRI

Entra in DoveClub

SALUTE E BENESSERE



L'80% dei bambini usa il cellulare, genitori troppo permissivi



L'intelligenza artificiale può predire l'Alzheimer



Speciale malattie reumatiche: lo smog aumenta il rischio di artrite...



0 COMMENTI



STAMPA



DIMENSIONE TESTO



Salute e Benessere

Home > Salute e Benessere > Sono i denti una delle principali vittime del diabete

Sono i denti una delle principali vittime del diabete

06 Novembre 2018



Diabete, un pericolo anche per la salute della bocca

© ANSA

In Italia ci sono 3,9 milioni di persone con diabete e 8 milioni che hanno sviluppato una parodontite, con forme spesso gravi. Quello che non tutti sanno è che chi soffre di diabete ha un rischio tre volte superiore di ammalarsi di parodontite e, viceversa. L'allarme arriva dalla [Società Italiana di Parodontologia](#) e [Implantologia \(SidP\)](#) in vista della Giornata Mondiale del Diabete, che si celebra il 14 novembre.

La parodontite, o piorrea, è una malattia infiammatoria cronica molto diffusa che coinvolge i tessuti di sostegno del dente, dalla gengiva all'osso. Tra i sintomi principali, il sanguinamento gengivale. "Se non trattata, non solo può portare alla perdita dei denti", afferma Mario Aimetti, presidente della [SidP](#), "ma è anche la seconda causa di infiammazione cronica sistemica dopo

Gazzetta del Sud
47.912 "Mi piace"
Online il nuovo
Gazzetta del Sud online

[Mi piace questa Pagina](#) [Scopri di più](#)

Di' che ti piace prima di tutti i tuoi amici

I più letti Oggi ▾



Studentessa cosentina di 16 anni mangia una caramella e muore: shock anafilattico



Cosenza, non paga dopo il rapporto omosessuale con un africano: scoppia la lite



Donna di 74 anni muore dopo odissea sanitaria, indagati 16 medici a Messina



Ingoia una pallina di gomma colorata mentre gioca, muore bambino di un anno a Novara

l'obesità. Questo impatto sistemico influenza anche l'insorgenza e il decorso del diabete. La maggiore suscettibilità alla parodontite nei diabetici è, infatti, dovuta alla risposta immunitaria alterata verso i batteri presenti nella placca batterica, causa d'insorgenza della parodontite".

Esiste poi una relazione diretta tra la gravità e l'estensione della parodontite e il peggioramento del controllo glicemico: un diabete poco controllato provoca un incremento dell'attività di distruzione del collagene parodontale. Tuttavia, la parodontite, afferma Luca Lione, diabetologo e odontoiatra, "è l'unica complicanza del diabete che, se curata, cura anche la patologia principale. Purtroppo manca ancora molta consapevolezza nei pazienti". Per questo, in occasione della Giornata Mondiale del Diabete, anche gli odontoiatri saranno nelle piazze, nell'ambito delle iniziative organizzate dall'associazione Diabete Italia, per dare le giuste informazioni sull'importanza della salute orale e somministrare questionari di screening.



Omicidio Canale, il killer Figliuzzi racconta tutto: dalla fase preparatoria all'agguato

Iscriviti alla Newsletter della Gazzetta del Sud.

Ho letto l'[informativa sulla tutela della privacy](#) e presto il consenso al trattamento dei miei dati personali inseriti.

Iscriviti

© Riproduzione riservata

Commenta per primo la notizia

NOME *

E-MAIL *

COMMENTO *

Ho letto l'[informativa sulla tutela della privacy](#) e presto il consenso al trattamento dei miei dati personali inseriti.

Aggiornami via e-mail sui nuovi commenti

Invia

* Campi obbligatori

Contribuisci alla notizia:



invia
foto o video



scrivi
alla redazione

SALUTE E BENESSERE



Speciale malattie reumatiche: lo smog aumenta il rischio di artrite...



Verso un test del sangue per la diagnosi del fegato grasso



Tumore seno, donne 'allodola' meno a rischio di 'civette'



COMMENTI



STAMPA

DIMENSIONE TESTO



SALUTE E BENESSERE

HOME > SALUTE E BENESSERE > SONO I DENTI UNA DELLE PRINCIPALI VITTIME DEL DIABETE

Sono i denti una delle principali vittime del diabete

06 Novembre 2018



Diabete, un pericolo anche per la salute della bocca

© ANSA

In Italia ci sono 3,9 milioni di persone con diabete e 8 milioni che hanno sviluppato una parodontite, con forme spesso gravi. Quello che non tutti sanno è che chi soffre di diabete ha un rischio tre volte superiore di ammalarsi di parodontite e, viceversa. L'allarme arriva dalla **Società Italiana di Parodontologia e Implantologia (SIdP)** in vista della Giornata Mondiale del Diabete, che si celebra il 14 novembre.

La parodontite, o piorrea, è una malattia infiammatoria cronica molto diffusa che coinvolge i tessuti di sostegno del dente, dalla gengiva all'osso. Tra i sintomi principali, il sanguinamento gengivale. "Se non trattata, non solo può portare alla perdita dei denti", afferma Mario Aimetti, presidente della **SIdP**, "ma è anche la

GDS Giornale di Sicilia
400.210 "Mi piace"
GRAZIE GIORNALE DI SICILIA
Mi piace questa Pagina Acquista ora

Di' che ti piace prima di tutti i tuoi amici

I PIÙ LETTI

OGGI



Maltempo in Sicilia, il medico scomparso vicino Corleone: trovati altri suoi indumenti dai



Medico disperso a Corleone, ricerche senza sosta fino al fiume Frattina



Gravi difficoltà nell'erogazione idrica per le prossime 48 ore a Palermo e provincia: ecco le zone



Casteldaccia, a Palermo l'ultimo omaggio alle vittime: in Cattedrale i funerali solenni, città a lutto

seconda causa di infiammazione cronica sistemica dopo l'obesità. Questo impatto sistemico influenza anche l'insorgenza e il decorso del diabete. La maggiore suscettibilità alla parodontite nei diabetici è, infatti, dovuta alla risposta immunitaria alterata verso i batteri presenti nella placca batterica, causa d'insorgenza della parodontite".

Esiste poi una relazione diretta tra la gravità e l'estensione della parodontite e il peggioramento del controllo glicemico: un diabete poco controllato provoca un incremento dell'attività di distruzione del collagene parodontale. Tuttavia, la parodontite, afferma Luca Lione, diabetologo e odontoiatra, "è l'unica complicanza del diabete che, se curata, cura anche la patologia principale. Purtroppo manca ancora molta consapevolezza nei pazienti". Per questo, in occasione della Giornata Mondiale del Diabete, anche gli odontoiatri saranno nelle piazze, nell'ambito delle iniziative organizzate dall'associazione Diabete Italia, per dare le giuste informazioni sull'importanza della salute orale e somministrare questionari di screening.



Acqua, a secco molte zone di Palermo: possibile stop nelle scuole, chiuso il centro commerciale

ISCRIVITI ALLA NEWSLETTER
DEL GIORNALE DI SICILIA.

la tua email

Ho letto l'[informativa sulla la tutela della privacy](#) e presto il consenso al trattamento dei miei dati personali inseriti.

ISCRIVITI

© Riproduzione riservata

COMMENTA PER PRIMO LA NOTIZIA

COMMENTA CON **facebook**

NOME *

E-MAIL *

COMMENTO *

Ho letto l'[informativa sulla la tutela della privacy](#) e presto il consenso al trattamento dei miei dati personali inseriti.

Aggiornami via e-mail sui nuovi commenti

INVIA

* CAMPI OBBLIGATORI

CONTRIBUISCI ALLA NOTIZIA:



INVIA
FOTO O VIDEO



SCRIVI
ALLA REDAZIONE

Vuoi un'opportunità
in più per diventare
medico?



Versione Digitale
Alto Adige



lunedì, 05 novembre 2018



ALTO ADIGE

Comuni: Bolzano Merano Laives Bressanone [Altre località](#) ▾

Vai sul sito **TRENTINO**

[Cronaca](#) | [Sport](#) | [Cultura e Spettacoli](#) | [Economia](#) | [Italia-Mondo](#) | [Foto](#) | [Video](#) | [Prima pagina](#)
[Salute e Benessere](#) | [Viaggiart](#) | [Scienza e Tecnica](#) | [Ambiente ed Energia](#) | [Terra e Gusto](#) | [Qui Europa](#)

Sei in: [Salute e Benessere](#) » [Gli italiani malati di diabete sono...](#) »

Gli italiani malati di diabete sono 3,7 milioni, uno su tre non lo sa

05 novembre 2018 | A- | A+ | | |



In Italia 3,7 milioni di persone hanno il diabete e ben una su tre non sa di averlo. Eppure questa malattia è nell'80% dei casi prevenibile o

Foto »

Nadia Toffa non
partecipa a Iene,
'provata da cure'



Vaccini: bimba
esclusa da asilo, free
vax in piazza



TOP VIDEO



ritardabile. Per favorire l'informazione, oltre 500 città italiane ospiteranno oltre mille tra eventi e controlli gratuiti, mentre centinaia di monumenti verranno illuminati di blu. Sono queste le iniziative organizzate da Diabete Italia, in occasione della Giornata Mondiale che si celebra ogni anno il 14 novembre. Nel mondo oltre 400 milioni di persone soffrono di questa malattia, che nel 2017 ha causato circa quattro milioni di morti. Il diabete infatti, come noto, nuoce a diversi organi come reni, occhi e cuore. Ma è anche correlato a molte altre malattie. Ad esempio, spiega Nicola Mondaini, consigliere della Società Italiana Andrologia (Sia), "ha effetti importantissimi nella disfunzione erettile che, soprattutto nelle persone più giovani è proprio un sintomo tipico del diabete". Anche la pressione alta è un fattore di rischio da non sottovalutare. "Normalmente la prevalenza dell'ipertensione negli adulti è pari al 35%. Ma sale nel diabetico sino al 70%-80%" dichiara Claudio Ferri, presidente Società Italiana dell'ipertensione Arteriosa (SIIA). Il diabete ha inoltre uno stretto legame anche con la piorrea, malattia che provoca la caduta dei denti e di cui soffrono 8 milioni di italiani. "Un diabete poco controllato - afferma Mario Aimetti, presidente della Società Italiana di Parodontologia (SIdP)- provoca un incremento dell'attività di distruzione del collagene parodontale". Nonostante tutte queste implicazioni, resta una malattia poco diagnosticata. Di qui le iniziative di sensibilizzazione previste in tutta Italia dal 5 al 18 novembre: gazebo informativi in piazza, controlli della glicemia in oltre 200 farmacie, attività sportive, eventi di formazione nelle scuole, consulti gratuiti nei centri di diabetologia e negli studi medici aperti e persino corsi fotografici a tema.(ANSA).



Tragedia sulla
linea ferroviaria
del Brennero: le
immagini

da Taboola

DAL WEB

Contenuti Sponsorizzati



Biglietti da Visita
Più di 1000
modelli online!
Biglietti da Visita
Professionali



Nuova Classe A
Sport. Scopri
l'offerta.
Mercedes-Benz

da Taboola

05 novembre 2018 | A- | A+ | |

GUARDA ANCHE

da Taboola



Maltempo, il lago di
Carezza prima e dopo il
disastro



Chiusa dai vigili urbani la
trattoria Schenk



Trova la figlia senza vita,
madre si lancia nel vuoto

DAL WEB

Contenuti Sponsorizzati da Taboola



Biglietti da Visita



Nuova Classe A Sport.



I bisogni che si

Video

**Sclerosi multipla,
sempre piu' farmaci
nell'arsenale del
medico**



SALUTE-E-BENESSERE

**Tumori, cresce
l'internet dei genomi**



SALUTE-E-BENESSERE

**Malattie
infiammatorie
croniche, c'e' un
nuovo biosimilare**



SALUTE-E-BENESSERE

Con noi puoi affrontare
il test d'ingresso fino a tre volte.

Richiedi il tuo codice promo



Versione Digitale
Alto Adige



lunedì, 05 novembre 2018



ALTO ADIGE

Comuni: Bolzano Merano Laives Bressanone [Altre località](#) ▾

Vai sul sito **TRENTINO**

[Cronaca](#) | [Sport](#) | [Cultura e Spettacoli](#) | [Economia](#) | [Italia-Mondo](#) | [Foto](#) | [Video](#) | [Prima pagina](#)
[Salute e Benessere](#) | [Viaggiare](#) | [Scienza e Tecnica](#) | [Ambiente ed Energia](#) | [Terra e Gusto](#) | [Qui Europa](#)

Sei in: [Salute e Benessere](#) » [Italiani malati di diabete sono 3,7...](#) »

Italiani malati di diabete sono 3,7 mln, uno su tre non lo sa

05 novembre 2018 [A-](#) [A+](#)

(ANSA) - ROMA, 5 NOV - In Italia 3,7 milioni di persone hanno il diabete e ben una su tre non sa di averlo. Eppure questa malattia è nell'80% dei casi prevenibile o ritardabile. Per favorire l'informazione, oltre 500 città italiane ospiteranno oltre mille tra eventi e controlli gratuiti, mentre centinaia di monumenti verranno illuminati di blu. Sono queste le iniziative organizzate da Diabete Italia, in occasione della Giornata Mondiale che si celebra ogni anno il 14 novembre. Nel mondo oltre 400 milioni di persone soffrono di questa malattia, che nel 2017 ha causato circa quattro milioni di morti. Il diabete infatti, come noto, nuoce a diversi organi come reni, occhi e cuore. Ma è anche correlato a molte altre malattie. Ad esempio, spiega Nicola Mondaini, consigliere della Società Italiana Andrologia (Sia), "ha effetti importantissimi nella disfunzione erettile che, soprattutto nelle persone più giovani è proprio un sintomo tipico del diabete". Anche la pressione alta è un fattore di rischio da non sottovalutare. "Normalmente la prevalenza dell'ipertensione negli adulti è pari al 35%. Ma sale nel diabetico sino al 70%-80%" dichiara Claudio Ferri, presidente Società Italiana dell'Ipertensione Arteriosa (SIIA). Il diabete ha inoltre uno stretto legame anche con la piorrea, malattia che provoca la caduta dei denti e di cui

Foto

Nadia Toffa non
partecipa a Iene,
'provata da cure'



Vaccini: bimba
esclusa da asilo, free
vax in piazza



TOP VIDEO



soffrono 8 milioni di italiani. "Un diabete poco controllato - afferma Mario Aimetti, presidente della **Società Italiana di Parodontologia (SIDP)- provoca** un incremento dell'attività di distruzione del collagene parodontale". Nonostante tutte queste implicazioni, resta una malattia poco diagnosticata. Di qui le iniziative di sensibilizzazione previste in tutta Italia dal 5 al 18 novembre: gazebo informativi in piazza, controlli della glicemia in oltre 200 farmacie, attività sportive, eventi di formazione nelle scuole, consulti gratuiti nei centri di diabetologia e negli studi medici aperti e persino corsi fotografici a tema.(ANSA).

05 novembre 2018 [A-](#) [A+](#)   

GUARDA ANCHE

da Taboola



Maltempo, il lago di Carezza prima e dopo il disastro



Chiusa dai vigili urbani la trattoria Schenk



Trova la figlia senza vita, madre si lancia nel vuoto

DAL WEB

Contenuti Sponsorizzati da Taboola



Ecco i lavori più pagati da casa da fare anche solo con il Computer
[newsdiquality.it](#)



Potentissimo Anti-Tumorale Naturale: Ecco la Spezia che...
[Oggi Benessere](#)



Cercasi 500 anziani per provare un apparecchio acustico...
[Apparecchi Acustici](#)



Tragedia sulla linea ferroviaria del Brennero: le immagini

da Taboola

DAL WEB

Contenuti Sponsorizzati



Ecco i lavori più pagati da casa da fare anche solo...
[newsdiquality.it](#)

Potentissimo Anti-Tumorale Naturale: Ecco l...
[Oggi Benessere](#)

da Taboola

Video

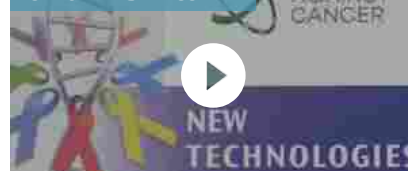
Sclerosi multipla, sempre piu' farmaci nell'arsenale del medico

SALUTE-E-BENESSERE



Tumori, cresce l'internet dei genomi

SALUTE-E-BENESSERE



Malattie infiammatorie croniche, c'e' un nuovo biosimilare

SALUTE-E-BENESSERE



Questo sito utilizza cookie tecnici e, previo tuo consenso, cookie di profilazione, di terze parti, a scopi pubblicitari e per migliorare servizi ed esperienza dei lettori. Per maggiori informazioni o negare il consenso, leggi l'informativa estesa. Se decidi di continuare la navigazione o chiudendo questo banner, invece, presti il consenso all'uso di tutti i cookie. [Ok](#) [Informativa estesa](#)

CANALI ANSA > Ambiente ANSA Viaggiari Legalità&Scuola Lifestyle Mare Motori Salute Scienza Terra&Gusto

Seguici su:



Ai **S&B** > Diabete



Fai la Ricerca



Vai a ANSA.it

[News](#) | [Video](#) | [Salute Bambini](#) | [65+](#) | [Salute denti e gengive](#) | [Lei Lui](#) | [Si può vincere](#) | **Diabete** | [Salute Professional](#)

[PRIMOPIANO](#) • [CONOSCERE IL DIABETE](#) • [STILE DI VITA](#) • [TERAPIE](#) • [IPOGLICEMIA](#) • [IN VIAGGIO](#) • [INFO UTILI](#) ▾

[ANSA.it](#) > [Salute&Benessere](#) > [Diabete](#) > Gli italiani malati di diabete sono 3,7 milioni, uno su tre non lo sa

Gli italiani malati di diabete sono 3,7 milioni, uno su tre non lo sa

Eppure la malattia si può prevenire 8 volte su 10, monumenti in blu per la Giornata Mondiale



Redazione ANSA ROMA 05 novembre 2018 17:42



Scrivi alla redazione



Stampa



La Giornata mondiale il 14 novembre © ANSA/Ansa

CLICCA PER INGRANDIRE +

In Italia 3,7 milioni di persone hanno il diabete e ben una su tre non sa di averlo. Eppure questa malattia è nell'80% dei casi prevenibile o ritardabile. Per favorire l'informazione, oltre 500 città italiane ospiteranno oltre mille tra eventi e controlli gratuiti, mentre centinaia di monumenti verranno illuminati di blu. Sono queste le iniziative organizzate da Diabete Italia, in occasione della Giornata Mondiale che si celebra ogni anno il 14 novembre.

Nel mondo oltre 400 milioni di persone soffrono di questa malattia, che nel 2017 ha causato circa quattro milioni di morti. Il diabete infatti, come noto, nuoce a diversi organi come reni, occhi e cuore. Ma è anche correlato a molte altre malattie. Ad esempio, spiega Nicola Mondaini, consigliere della Società Italiana Andrologia (Sia), "ha effetti importantissimi nella disfunzione erettile che, soprattutto nelle persone più giovani è proprio un sintomo tipico del diabete". Anche la pressione alta è un fattore di rischio da non sottovalutare.

"Normalmente la prevalenza dell'ipertensione negli adulti è pari al 35%. Ma sale nel diabetico sino al 70%-80%" dichiara Claudio Ferri, presidente Società Italiana dell'Ipertensione Arteriosa (SIIA). Il diabete ha inoltre uno stretto legame anche con la

In collaborazione con



GRAZIE AD UN CONTRIBUTO NON CONDIZIONATO DI



DALLA HOME SALUTE&BENESSERE



La solitudine aumenta il rischio di demenza del 40%
Medicina

piorrea, malattia che provoca la caduta dei denti e di cui soffrono 8 milioni di italiani. "Un diabete poco controllato - afferma Mario Aimetti, presidente della Società Italiana di **Parodontologia (SIdP)** - provoca un incremento dell'attività di distruzione del collagene parodontale". Nonostante tutte queste implicazioni, resta una malattia poco diagnosticata. Di qui le iniziative di sensibilizzazione previste in tutta Italia dal 5 al 18 novembre: gazebo informativi in piazza, controlli della glicemia in oltre 200 farmacie, attività sportive, eventi di formazione nelle scuole, consulti gratuiti nei centri di diabetologia e negli studi medici aperti e persino corsi fotografici a tema.(ANSA).

RIPRODUZIONE RISERVATA © Copyright ANSA



 Scrivi alla redazione  Stampa



Fecondazione artificiale, negli Usa entrambe le partner portano feto in grembo

[Sanità](#)



Ferite e cadute dai lettini e dai divani, mai lasciare i bimbi da soli

[Giochi e Sicurezza](#)



Emofilia, alla Palestina farmaci dal plasma dei donatori italiani

[Medicina](#)



Il colesterolo, un pericolo dimenticato dopo un infarto o un ictus

[Medicina](#)

Home > Cronaca > In Italia 3,7 mln con diabete. 1 su 3 non sa di averlo

SALUTE Lunedì 5 novembre 2018 - 16:19

In Italia 3,7 mln con diabete. 1 su 3 non sa di averlo

Il 14 novembre torna la Giornata Mondiale dedicata alla patologia



Roma, 5 nov. (askanews) – Nel mondo una persona su 11 convive con il diabete, ne soffrono oltre 400 milioni ed è previsto che per il 2030 ci saranno 522 milioni di persone con diabete. Eppure il diabete resta una patologia poco conosciuta, a volte sottostimata, a volte preda di 'fake news' come che per curarsi basti mangiare meno, e quindi le cure possono essere tardive. Per questo è stata istituita una Giornata Mondiale nel 1991 dall'International Diabetes Federation e dall'Organizzazione Mondiale della Sanità, che si celebra ogni anno il 14 Novembre. Per la GMD 2018 dal 5 al 18 novembre saranno almeno un migliaio in tutta Italia le iniziative legate alla conoscenza e alla prevenzione della patologia. La Giornata, che corrisponde alla data di nascita di Frederick Banting (il co-scopritore dell'insulina con Charles Best nel 1922), è



VIDEO



Conte: fiducia di sicurezza? Ci riserviamo decisione all'ultimo



Maltempo, Conte: situazione critica, Cdm entro la settimana



Xi contro Trump: no alla legge della giungla nel commercio

organizzata da Diabete Italia con i patrocini di AIP Associazione Italiana Podologi, SIA Società Italiana di Andrologia, SIdP Società Italiana di Paradontologia e Implantologia, SIIA Società Italiana dell'Ipertensione Arteriosa, ASSOFARM Farmacie Comunali, IAPB Italia Onlus Agenzia Internazionale per la Prevenzione della Cecità, Coni, Croce Rossa e ANCI Associazione Nazionale Comuni Italiani con la media partnership di Rai – Responsabilità Sociale. I dati non sono incoraggianti: 425 milioni di adulti ne soffrono nel mondo, una persona su due non sa di averlo. Oltre un milione di bambini e adolescenti nel mondo hanno un diabete di tipo 1, ovvero quello autoimmune. Nel 2017 ci sono stati, a livello globale, quattro milioni di morti. In Italia ci sono 3,7 milioni di persone con diabete e una su tre non sa di averlo.

“Nel 2018 – spiega Concetta Suraci, Presidente di Diabete Italia – il tema è la famiglia: il diabete è una malattia che può essere anche molto invalidante e tutti i familiari devono essere coinvolti nella prevenzione e nella gestione del diabete. L'80% del diabete di tipo 2, una patologia cronica che colpisce indipendentemente dal sesso e dall'età, è maggiormente presente in età adulta e la sua incidenza aumenta con l'età anagrafica, è prevenibile, a differenza del tipo 1, con l'adozione di uno stile di vita sano. Buone abitudini alimentari e un'attività fisica adeguata, dove il ruolo della famiglia è fondamentale per metterle in atto, sono assolutamente necessarie”. Anche la gestione di una persona con diabete coinvolge tutta la famiglia. “Pensiamo ai bambini con diabete – continua Suraci – ma anche agli anziani da portare a visite ed esami. Si stima che 20 miliardi siano i costi diretti e indiretti della malattia: la voce più alta è naturalmente quella dell'ospedalizzazione (circa 7 miliardi) ma pesano anche le assenze dal lavoro (5 miliardi) e i prepensionamenti (7 miliardi)”. (segue)



ARTICOLI SPONSORIZZATI

**INPS approva i prestiti per pensionati a tasso agevolato in convenzione**

Prestiti per pensionati

**Offerte in 1 solo click !**

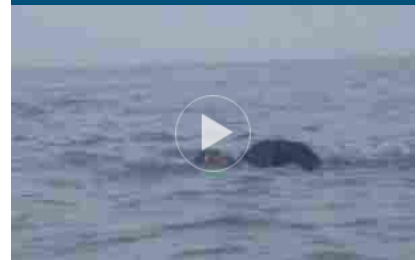
Prezzi del Montascale?

**Costi e commissioni degli investimenti passivi: le cose da sapere.**

Fondi Passivi Fidelity



Spazio, conclusa l'inchiesta sull'incidente alla Soyuz Ms-10



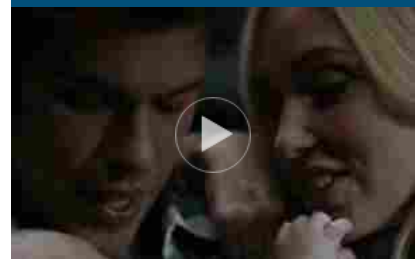
L'impresa di Ross Edgley, a nuoto circumnaviga la Gran Bretagna



Zoe Saldana e Rosario Dawson ai latinos: votate contro Trump

VEDI TUTTI I VIDEO

VIDEO PIÙ POPOLARI



"Prima di ogni cosa", il video del singolo di Fedez per Leone

SALUTE Corriere Adriatico *it*
Medicina, Prima Infanzia, Benessere

IL FOCUS

Diabete, un italiano su 3 non sa di averlo: malati anche molti animali domestici



In Italia 3,7 milioni di persone hanno il diabete e ben una su tre non sa di averlo. Eppure questa malattia è nell'80% dei casi prevenibile o ritardabile. Per favorire l'informazione, oltre 500 città italiane ospiteranno oltre mille tra eventi e controlli gratuiti, mentre centinaia di monumenti verranno illuminati di blu. Sono queste le iniziative organizzate da Diabete Italia, in occasione della Giornata Mondiale che si celebra ogni anno il 14 novembre.

Nel mondo oltre 400 milioni di persone soffrono di questa malattia, che nel 2017 ha causato circa quattro milioni di morti. Il diabete infatti, come noto, nuoce a diversi organi come reni, occhi e cuore. Ma è anche correlato a molte altre malattie. Ad esempio, spiega Nicola Mondaini, consigliere della Società Italiana Andrologia (Sia), «ha effetti importantissimi nella disfunzione erettile che, soprattutto nelle persone più giovani è proprio un sintomo tipico del diabete». Anche la pressione alta è un fattore di rischio da non sottovalutare. «Normalmente la prevalenza dell'ipertensione negli adulti è pari al 35%. Ma sale nel diabetico sino al 70%-80%», dichiara Claudio Ferri, presidente Società Italiana dell'ipertensione Arteriosa (SIA). Il diabete ha inoltre uno stretto legame anche con la piorrea, malattia che provoca la caduta dei denti e di cui soffrono 8 milioni di italiani.

«Un diabete poco controllato - afferma Mario Aimetti, presidente della Società Italiana di Parodontologia (SIdP) - provoca un incremento dell'attività di distruzione del collagene parodontale». Nonostante tutte queste implicazioni, resta una malattia poco diagnosticata. Di qui le iniziative di sensibilizzazione previste in tutta Italia dal 5 al 18 novembre: gazebo informativi in piazza, controlli della glicemia in oltre 200 farmacie, attività sportive, eventi di formazione nelle scuole, consulti gratuiti nei centri di diabetologia e negli studi medici aperti e persino corsi fotografici a tema.

Ma quali sono i sintomi che possono far scoprire la malattia? Tanta sete, bisogno frequente di urinare e



Alcolometro



Quanti alcolici potrò bere stasera?

Quanto alcol puoi bere al bar o al ristorante senza rischiare il ritiro della patente e incidenti stradali.

Sesso

Stato

Peso

Adesso puoi scegliere due strade:

Cosa bevi di solito?

Scegli la bevanda da bere

Calcola

Quanto bevi di solito?

Scegli il numero di bicchieri

Calcola

Calcola Calorie



Quante calorie "costa" lo sfizio di un cioccolatino o di un fritto? Il **calcolacalorie** è un facile strumento per conoscere le calorie che assumi con gli alimenti più comuni.

Scegli l'alimento

Scegli quanto mangiare

Quanto pesi? (in kg)

Calcola

dimagrimento. Essenziale anche verificare la familiarità. «I bambini con diabete - spiega Ivana Rabbone, vice presidente Società Endocrinologia e Diabetologia Pediatrica (Siedp) - soffrono nel 93% dei casi di diabete di tipo 1, ovvero quello di tipo autoimmune e non prevenibile, curabile con l'insulina. La diagnosi precoce è fondamentale. Se un bambino beve molto, va spesso in bagno ad urinare e dimagrisce i genitori devono consultare subito il pediatra, che con una piccola goccia di sangue prelevato dal dito può fare la diagnosi».

Questa patologia, specie quando colpisce i più piccoli, spiega Concetta Suraci, presidente di Diabete Italia, «stravolge e coinvolge tutta la famiglia, per questo è comune fra i genitori parlare del cosiddetto 'diabete di tipo 3', perché vivono la gestione della malattia del figlio come fosse la loro».

Ma - pochi lo sanno - anche gli animali domestici possono essere colpiti dal diabete. Gatti e cagnoline sono gli amici a 4 zampe più colpiti da diabete di tipo 2, malattia che viene diagnosticata in circa un animale domestico su 500. Ma spesso i padroni lo ignorano, così come ignorano di essere stati proprio loro a "trasmettergliela". Prevenire però si può e, se curato, il diabete negli animali comporta una vita quasi normale. Per questo è stata presentata a Roma l'iniziativa 'Novembre, mese del diabete del cane e del gatto', promossa da MSD Animal Health.

«Il cane - spiega Marco Melosi, presidente dell'Associazione Nazionale Medici Veterinari Italiani (Anmvi) - è colpito quasi esclusivamente dal diabete di tipo 1, quello di tipo genetico, e le femmine affette risultano essere il doppio rispetto ai maschi. Anche alcune razze sono più a rischio: Setter Inglese, Yorkshire Terrier, Samoiedo, Terrier, Schnauzer Nano, Beagle, Barbone, Dobermann Pinscher, Golden retriever e Labrador». Nel gatto, invece si presenta più spesso il diabete di tipo 2 e sono più colpiti i maschi castrati. A differenza del cane, nei gatti il legame tra obesità e comparsa della malattia è stato chiaramente dimostrato.

«Per questo - prosegue - parliamo quasi di una 'malattia trasmissibile' poiché involontariamente, trasmettergliela è il padrone, con una alimentazione inadeguata». Così come nell'uomo c'è però un problema di sotto diagnosi. «Abbiamo spesso animali portati in visita per una cataratta e si scopre che è una cataratta diabetica», continua Melosi. Ci sono invece alcuni sintomi ben precisi da monitorare: sete intensa, perdita di peso, sonnolenza. Per questo, durante tutto novembre ci saranno iniziative informative rivolte ai proprietari di animali. La lista degli incontri è su www.giornatadeldiabete.it.

Lunedì 5 Novembre 2018, 18:16
 © RIPRODUZIONE RISERVATA

Cerca farmaci



Trova il farmaco generico equivalente a quello di marca sulla base del principio attivo, del nome, della categoria terapeutica

Nome commerciale

Nome equivalente (principio attivo)

Categoria terapeutica

Cerca

Bioritmi



Vuoi conoscere ogni giorno il tuo stato di forma fisica, emotiva spirituale e mentale? Riempi i campi qui sotto

Inserisci la data di nascita

Inserisci la data da calcolare

Indica a quale bioritmo sei interessato (li puoi scegliere anche tutti)

Mentale Spirituale

Fisico Emozionale

Invia

Questo sito utilizza **cookie** tecnici e profilativi, sia propri che di terze parti, per migliorare le funzionalità e per inviarti pubblicità e contenuti in linea con le tue preferenze. Se vuoi saperne di più o negare il consenso a tutti o ad alcuni cookie [clicca qui](#).
Chiudendo questo banner, scorrendo questa pagina o cliccando qualunque suo elemento acconsenti all'uso dei cookie.

© 2018 CORRIERE ADRIATICO - C.F. e P.I. 00246630420



corriereQuotidiano.it

Il giornale delle buone notizie

Home / Salute / Salute / Diabete: un'epidemia. Una persona su 11 nel mondo ne soffre, 3,7 milioni di malati in Italia

- Lunedì, 5 Novembre 2018 - 17:02

Diabete: un'epidemia. Una persona su 11 nel mondo ne soffre, 3,7 milioni di malati in Italia

E uno su 3 ignora di averlo, 1 su 2 nel mondo. Il ruolo fondamentale della famiglia nella prevenzione e nella gestione della malattia. 20 miliardi i costi indiretti e indiretti. I sintomi ignorati, soprattutto nell'uomo



Foto Ilmattino.it

Nel mondo una persona su 11 convive con il diabete, ne soffrono oltre 400 milioni ed è previsto che per il 2030 ci saranno 522 milioni di persone con diabete. Eppure il diabete resta una patologia poco conosciuta, a volte sottostimata, a volte preda di 'fake news' come che per curarsi basti mangiare meno, e quindi le cure possono essere tardive. Basti pensare che in Italia ci sono 3,7 milioni di persone con diabete e una su tre non sa di averlo. Per questo è stata istituita una Giornata Mondiale nel 1991 dall'International Diabetes Federation e dall'Organizzazione Mondiale della Sanità, che si celebra ogni anno il 14 Novembre. Per la GMD 2018 dal 5 al 18 novembre saranno almeno un

ULTIME NOTIZIE



iBorderCtrl: il progetto europeo per controllare le frontiere servendosi dei
TECNOLOGIA - 05/11/2018



Colpo grosso per Anonymous, migliaia di dati privati resi pubblici. E' un
POLITICA TECNOLOGIA
- 05/11/2018



Diabete: un'epidemia. Una persona su 11 nel mondo ne soffre, 3,7 milioni di malati in
SALUTE - 05/11/2018



Vita senza plastica? Marina lo fa da tre mesi e ci insegna che è possibile eccome
AMBIENTE CURIOSITÀ
- 05/11/2018



Pazienti in sedia a rotelle tornano a camminare. Non è un miracolo, è una nuova
SALUTE TECNOLOGIA
- 05/11/2018

EVENTI DA NON PERDERE

migliaio in tutta Italia le iniziative legate alla conoscenza e alla prevenzione della patologia.



Foto luccaindiretta.it

La Giornata, che corrisponde alla data di nascita di Frederick Banting (il co-scopritore dell'insulina con Charles Best nel 1922), è organizzata da diabete Italia con i patrocini di AIP Associazione Italiana Podologi, SIA Società Italiana di Andrologia, SIdP Società Italiana di Parodontologia e Implantologia, SIIA Società Italiana dell'Ipertensione Arteriosa, ASSOFARM Farmacie Comunali, IAPB Italia Onlus Agenzia Internazionale per la Prevenzione della Cecità, Coni, Croce Rossa e ANCI Associazione Nazionale Comuni Italiani con la media partnership di Rai - Responsabilità Sociale. I dati non sono incoraggianti: 425 milioni di adulti ne soffrono nel mondo, una persona su due non sa di averlo. Oltre un milione di bambini e adolescenti nel mondo hanno un diabete di tipo 1, ovvero quello autoimmune. Nel 2017 ci sono stati, a livello globale, quattro milioni di morti. "Nel 2018 - spiega Concetta Suraci, Presidente di diabete Italia - il tema è la famiglia: il diabete è una malattia che può essere anche molto invalidante e tutti i familiari devono essere coinvolti nella prevenzione e nella gestione del diabete. L'80% del diabete di tipo 2, una patologia cronica che colpisce indipendentemente dal sesso e dall'età, è maggiormente presente in età adulta e la sua incidenza aumenta con l'età anagrafica, è prevenibile, a differenza del tipo 1, con l'adozione di uno stile di vita sano. Buone abitudini alimentari e un'attività fisica adeguata, dove il ruolo della famiglia è fondamentale per metterle in atto, sono assolutamente necessarie".



Foto meteoweb.eu

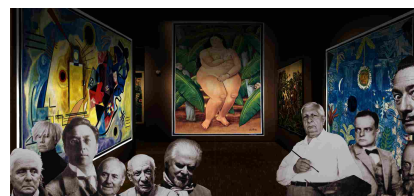
Anche la gestione di una persona con diabete coinvolge tutta la famiglia. "Pensiamo ai bambini con diabete - continua Suraci - ma anche agli anziani da portare a visite ed esami. Si stima che 20 miliardi siano i costi diretti e indiretti della malattia: la voce più alta è naturalmente quella dell'ospedalizzazione (circa 7 miliardi) ma pesano anche le assenze dal lavoro (5 miliardi) e i prepensionamenti. Innumerevoli gli effetti e le malattie correlate al diabete, anche quelli nella sfera



Alla GAM di Torino "I macchiaioli. Arte italiana verso la modernità"

Data Evento

Venerdì, 26 Ottobre 2018



Grandi Mostre: Da Kandinsky a Botero. Venezia, Palazzo Zaguri, dal 1° novembre

Data Evento

Giovedì, 1 Novembre 2018



Grandi Mostre: a Palermo "Modigliani Experience, Les Femmes", Palazzo Bonocore dal 3 novembre

Data Evento

Venerdì, 2 Novembre 2018

TUTTI GLI EVENTI

Cosa stai cercando?



DottNet



Accedi a DottNet

News

Canali

Minisiti

Blog

Social

Toolbox

Pubblicità

1 | TIM Fibra Illimitata - Offerta 24,90€ Per SempreInternet casa 24,90€ Per Sempre (no canone). Attivazione Gratis e Modem Incluso. sostariffe.it/fibra**2 | Questo cibo ammalia l'intestino**Incredibile: questo cibo ammalia il vostro intestino e causa flatulenza e stipsi consigliFloraintestinale.com**3 | Qlik Sense® Desktop - Basta visualizzazioni Excel**Vedi i dati che vuoi. Scarica gratuitamente! qlik.com/Sense/Desktop**4 | 1 trucco per le articolazioni**Queste 8 sostanze rimettono in forma le articolazioni consigliarticolazioni.com**Gli italiani malati di diabete sono 3,7 mln, ma uno su tre non lo sa**DIABETOLOGIA | REDAZIONE
DOTTNET | 05/11/2018 15:41

Si previene 8 volte su 10. Monumenti in blu per Giornata Mondiale e controlli nelle farmacie

In Italia 3,7 milioni di persone hanno il diabete e ben una su tre non sa di averlo. Eppure questa malattia è nell'80% dei casi prevenibile o ritardabile. Per favorire l'informazione, oltre 500 città italiane ospiteranno oltre mille tra eventi e controlli

gratuiti con iniziative di sensibilizzazione previste in tutta Italia dal 5 al 18 novembre: **gazebo informativi in piazza, controlli della glicemia in oltre 200 farmacie, attività sportive, eventi di formazione nelle scuole, consulti gratuiti nei centri di diabetologia** e negli studi medici aperti e persino corsi fotografici a tema mentre centinaia di monumenti verranno illuminati di blu. Sono queste le iniziative organizzate da Diabete Italia, in occasione della Giornata Mondiale che si celebra ogni anno il 14 novembre.

Nel mondo oltre 400 milioni di persone soffrono di questa malattia, che nel 2017 ha causato circa quattro milioni di morti. Il diabete infatti, come noto, nuoce a diversi organi come reni, occhi e cuore. Ma è anche correlato a molte altre malattie. Ad esempio, spiega Nicola Mondaini, consigliere della Società Italiana Andrologia (Sia), **"ha effetti importantissimi nella disfunzione erettile che, soprattutto nelle persone più giovani è proprio un sintomo tipico del diabete"**. Anche la pressione alta è un fattore di rischio da non

Pubblicità

**I PIU' VISTI**

Boeri (Inps): nessun premio ai medici che tagliano le invalidità. Così funziona il meccanismo

Nutri il tuo cuore
Deficit cognitivo e stress, nuova strada nella lotta contro l'Alzheimer

[Altri risultati...](#)**ULTIMI VIDEO**

sottovalutare. "Normalmente la prevalenza dell'ipertensione negli adulti è pari al 35%. Ma sale nel diabetico sino al 70%-80%" dichiara Claudio Ferri, presidente Società Italiana dell'Ipertensione Arteriosa (SIIA). Il diabete ha inoltre uno stretto legame anche con la piorrea, malattia che provoca la caduta dei denti e di cui soffrono 8 milioni di italiani.

"Un diabete poco controllato - afferma Mario Aimetti, presidente della Società Italiana di Parodontologia (SIDP)- provoca un incremento dell'attività di distruzione del collagene parodontale". Nonostante tutte queste implicazioni, resta una malattia poco diagnosticata.



L'emofilia al centro della terza edizione del Premio #afiancodecoraggio

AFIANCODECORAGGIO



'Una guerra di carta per un bambino di vetro'

AFIANCODECORAGGIO

DA NON PERDERE



Dieta vegetariana aiuta il controllo del diabete

DIABETOLOGIA | REDAZIONE DOTNET | 04/11/2018 10:19

Non vanno escluse le proteine animali: alimentazione molto simile a quella della tradizione mediterranea



Vendita farmacie comunali Genova, la maggioranza si spacca

FARMACIA | REDAZIONE DOTNET | 31/10/2018 19:53

I consiglieri di centrodestra sono contrari alla cessione ai privati



#afiancodecoraggio 2018: lo spot della storia vincitrice

AFIANCODECORAGGIO



Tre rapine in otto giorni: farmacista esasperata

FARMACIA | REDAZIONE DOTNET | 30/10/2018 14:53

Cresce la criminalità a Roma. Contarina: istruzioni per i farmacisti



Un buon controllo della glicemia difende i vasi sanguigni

DIABETOLOGIA | REDAZIONE DOTNET | 30/10/2018 14:22

Aumenta le cellule staminali che riparano le pareti delle vene e delle arterie



Valore per il paziente

AFIANCODECORAGGIO

[Altri risultati...](#)

[Altri risultati...](#)

TI POTREBBERO INTERESSARE



Dieta vegetariana aiuta il controllo del diabete

DIABETOLOGIA | REDAZIONE DOTNET | 04/11/2018 10:19

Non vanno escluse le proteine animali: alimentazione molto simile a quella della tradizione mediterranea



Un buon controllo della glicemia difende i vasi sanguigni

DIABETOLOGIA | REDAZIONE DOTNET | 30/10/2018 14:22

Aumenta le cellule staminali che riparano le pareti delle vene e delle arterie



Presentate le nuove linee guida del diabete2: tutte le novità

DIABETOLOGIA | REDAZIONE DOTNET | 10/10/2018 21:00

La terapia va personalizzata in base al rischio cardiovascolare del paziente



Come si evolverà il diabete fino al 2045: i due scenari

DIABETOLOGIA | REDAZIONE DOTNET | 06/10/2018 15:25

L'obesità è il fattore chiave per il trend futuro della malattia

Registrati

Login



federfarma.it

federazione nazionale unitaria titolari di farmacia

HOME

CHI SIAMO

EDICOLA

FARMACI E FARMACIE

TICKET REGIONALI

SPESA FARMACEUTICA

RISERVATO

Edicola > Ansa Salute News

Edicola



Le News di Ansa Salute

ANSA

05/11/2018 14:52

Italiani malati di diabete sono 3,7 mln, uno su tre non lo sa Si previene 8 volte su 10, monumenti in blu per Giornata Mondiale

- ROMA, 5 NOV - In Italia 3,7 milioni di persone hanno il diabete e ben una su tre non sa di averlo. Eppure questa malattia è nell'80% dei casi prevenibile o ritardabile. Per favorire l'informazione, oltre 500 città italiane ospiteranno oltre mille tra eventi e controlli gratuiti, mentre centinaia di monumenti verranno illuminati di blu. Sono queste le iniziative organizzate da Diabete Italia, in occasione della Giornata Mondiale che si celebra ogni anno il 14 novembre. Nel mondo oltre 400 milioni di persone soffrono di questa malattia, che nel 2017 ha causato circa quattro milioni di morti. Il diabete infatti, come noto, nuoce a diversi organi come reni, occhi e cuore. Ma è anche correlato a molte altre malattie. Ad esempio, spiega Nicola Mondaini, consigliere della Società Italiana Andrologia (Sia), "ha effetti importantissimi nella disfunzione erettile che, soprattutto nelle persone più giovani è proprio un sintomo tipico del diabete". Anche la pressione alta è un fattore di rischio da non sottovalutare. "Normalmente la prevalenza dell'ipertensione negli adulti è pari al 35%. Ma sale nel diabetico sino al 70%-80%" dichiara Claudio Ferri, presidente Società Italiana dell'ipertensione Arteriosa (SIIA). Il diabete ha inoltre uno stretto legame anche con la piorrea, malattia che provoca la caduta dei denti e di cui soffrono 8 milioni di italiani. "Un diabete poco controllato - afferma Mario Aimetti, presidente della Società Italiana di Parodontologia (SIdP) - provoca un incremento dell'attività di distruzione del collagene parodontale". Nonostante tutte queste implicazioni, resta una malattia poco diagnosticata. Di qui le iniziative di sensibilizzazione previste in tutta Italia dal 5 al 18 novembre: gazebo informativi in piazza, controlli della glicemia in oltre 200 farmacie, attività sportive, eventi di formazione nelle scuole, consultazioni gratuite nei centri di diabetologia e negli studi medici aperti e persino corsi fotografici a tema.

Cerca

Farmacia Farmaco Lavoro

Inserisci il CAP o la località per trovare la farmacia più vicina.

Cerca

oppure usa la [ricerca avanzata](#).

EDICOLA

- Rassegna stampa
- Comunicati stampa
- Ultime notizie
- Agi Sanità News
- **Ansa Salute News**
- FiloDiretto
- Multimedia

Multimedia



31 ottobre 2018
Marco Cossolo a Mi Manda Rai 3 sullo spreco di farmaci



30 ottobre 2018
Roberto Tobia a Uno Mattina sulla legittima difesa contro le rapine in farmacia



7 settembre 2018
Vittorio Contarina a La Vita in Diretta sul problema delle rapine in farmacia



25 luglio 2018
Eugenio Leopardi sul Protocollo di Intesa Federfarma Consumatori



24 luglio 2018
Roberto Tobia a Uno Mattina sulle rapine in farmacia



4 luglio 2018
Vittorio Contarina a RAI3 TGR Lazio sul problema delle rapine in farmacia



3 luglio 2018
Ad Attenti al lupo si affronta il tema della pelle e dei rischi con l'esposizione al sole



La storia tra Salvini e la Isoardi è finita, Elisa su Instagram...



La solitudine aumenta il rischio di demenza del 40%



Bublé: "Non smetto di cantare e vi racconto il mio amore"



0 COMMENTI



STAMPA



DIMENSIONE TESTO



Società

Home > Società > Sono 3,7 milioni gli italiani malati di diabete: uno su tre non lo sa

SALUTE

Sono 3,7 milioni gli italiani malati di diabete: uno su tre non lo sa

05 Novembre 2018



In Italia 3,7 milioni di persone hanno il diabete e ben una su tre non sa di averlo.

Eppure questa malattia è nell'80% dei casi prevenibile o ritardabile.

Per favorire l'informazione, oltre 500 città italiane ospiteranno oltre mille tra eventi e controlli gratuiti, mentre centinaia di monumenti verranno illuminati di blu.

Sono queste le iniziative organizzate da Diabete Italia, in occasione della Giornata Mondiale che si celebra ogni anno il 14 novembre. Nel mondo oltre 400 milioni di persone soffrono di questa malattia, che nel 2017 ha causato circa quattro milioni di morti.

I più letti Oggi ▾



Fa esplodere l'appartamento e uccide la convivente, tragedia nel Salernitano



Maltempo in Calabria: Bagaladi in ginocchio, esondato il torrente Zervò



"Appalti in cambio di regali", arrestati sindaco e vicesindaco di Fuscaldo



Casteldaccia, il sindaco: "Casa abusiva, i proprietari hanno impugnato l'ordine di"



San Filippo del Mela, stop al termovalorizzatore: a rischio 300 posti di lavoro

Il diabete infatti, come noto, nuoce a diversi organi come reni, occhi e cuore. Ma è anche correlato a molte altre malattie. Ad esempio, spiega Nicola Mondaini, consigliere della Società Italiana Andrologia (Sia), "ha effetti importantissimi nella disfunzione erettile che, soprattutto nelle persone più giovani è proprio un sintomo tipico del diabete".

Anche la pressione alta è un fattore di rischio da non sottovalutare. "Normalmente la prevalenza dell'ipertensione negli adulti è pari al 35%. Ma sale nel diabetico sino al 70%-80%" dichiara Claudio Ferri, presidente Società Italiana dell'Ipertensione Arteriosa (SIIA).

Il diabete ha inoltre uno stretto legame anche con la piorrea, malattia che provoca la caduta dei denti e di cui soffrono 8 milioni di italiani. "Un diabete poco controllato - afferma Mario Aimetti, presidente della Società Italiana di **Parodontologia (SIdP)**- provoca un incremento dell'attività di distruzione del collagene parodontale".

Nonostante tutte queste implicazioni, resta una **malattia poco diagnosticata**. Di qui le iniziative di sensibilizzazione previste in tutta Italia dal 5 al 18 novembre: gazebo informativi in piazza, controlli della glicemia in oltre 200 farmacie, attività sportive, eventi di formazione nelle scuole, consulti gratuiti nei centri di diabetologia e negli studi medici aperti e persino corsi fotografici a tema.

© Riproduzione riservata



Gazzetta del Sud
47.862 "Mi piace"
Online il nuovo
Gazzetta del Sud.it

Mi piace questa Pagina Scopri di più

Di' che ti piace prima di tutti i tuoi amici

Commenta per primo la notizia

NOME *

E-MAIL *

COMMENTO *

Ho letto [l'informativa sulla la tutela della privacy](#) e presto il consenso al trattamento dei miei dati personali inseriti.

Aggiornami via e-mail sui nuovi commenti

Invia

* Campi obbligatori

SALUTE E BENESSERE



I comportamenti antisportivi partono dai genitori



Creare un mondo immaginario è sintomo di creatività...



La solitudine aumenta il rischio di demenza del 40%



DIMENSIONE TESTO



SALUTE E BENESSERE

HOME > SALUTE E BENESSERE > GLI ITALIANI MALATI DI DIABETE SONO 3,7 MILIONI, UNO SU TRE NON LO SA

Gli italiani malati di diabete sono 3,7 milioni, uno su tre non lo sa

05 Novembre 2018



La Giornata mondiale il 14 novembre

© ANSA

In Italia 3,7 milioni di persone hanno il diabete e ben una su tre non sa di averlo. Eppure questa malattia è nell'80% dei casi prevenibile o ritardabile. Per favorire l'informazione, oltre 500 città italiane ospiteranno oltre mille tra eventi e controlli gratuiti, mentre centinaia di monumenti verranno illuminati di blu. Sono queste le iniziative organizzate da Diabete Italia, in occasione della Giornata Mondiale che si celebra ogni anno il 14 novembre.

Nel mondo oltre 400 milioni di persone soffrono di questa malattia, che nel 2017 ha causato circa quattro milioni di morti. Il diabete infatti, come noto, nuoce a diversi organi come reni, occhi e cuore. Ma è anche correlato a molte altre malattie. Ad esempio, spiega Nicola Mondaini, consigliere della Società Italiana

GDS Giornale di Sicilia
399.948 "Mi piace"

LA NOSTRA STORIA
LA NUOVA STORIA

Mi piace questa Pagina Acquista ora

Di' che ti piace prima di tutti i tuoi amici

I PIÙ LETTI

OGGI



Reddito di cittadinanza: "Si calcolerà sull'Isee del nucleo familiare"



Casa inondata dalla furia dell'acqua, famiglia uccisa a Casteldaccia: 9 morti, ci sono due bimbi di 1



Tragedia a Casteldaccia, il dramma del padre sopravvissuto: "Mio figlio era il mio cuore"



Tragedia a Casteldaccia, Musumeci: "Prendo a calci chi mi parla di condoni"

Andrologia (Sia), "ha effetti importantissimi nella disfunzione erettile che, soprattutto nelle persone più giovani è proprio un sintomo tipico del diabete".

Anche la pressione alta è un fattore di rischio da non sottovalutare.

"Normalmente la prevalenza dell'ipertensione negli adulti è pari al 35%. Ma sale nel diabetico sino al 70%-80%" dichiara Claudio Ferri, presidente Società Italiana dell'ipertensione Arteriosa (SIIA). Il diabete ha inoltre uno stretto legame anche con la piorrea, malattia che provoca la caduta dei denti e di cui soffrono 8 milioni di italiani. "Un diabete poco controllato - afferma Mario Aimetti, presidente della Società Italiana di Parodontologia (SidP)- provoca un incremento dell'attività di distruzione del collagene parodontale". Nonostante tutte queste implicazioni, resta una malattia poco diagnosticata. Di qui le iniziative di sensibilizzazione previste in tutta Italia dal 5 al 18 novembre: gazebo informativi in piazza, controlli della glicemia in oltre 200 farmacie, attività sportive, eventi di formazione nelle scuole, consulti gratuiti nei centri di diabetologia e negli studi medici aperti e persino corsi fotografici a tema.(ANSA).



Casteldaccia, domani i funerali in Cattedrale di Palermo: folla alla camera ardente

ISCRIVITI ALLA NEWSLETTER
DEL GIORNALE DI SICILIA.

la tua email

Ho letto l'[informativa sulla la tutela della privacy](#) e presto il consenso al trattamento dei miei dati personali inseriti.

ISCRIVITI

© Riproduzione riservata

COMMENTA PER PRIMO LA NOTIZIA

COMMENTA CON **facebook**

NOME *

E-MAIL *

COMMENTO *

Ho letto l'[informativa sulla la tutela della privacy](#) e presto il consenso al trattamento dei miei dati personali inseriti.

Aggiornami via e-mail sui nuovi commenti

INVIA

* CAMPI OBBLIGATORI

CONTRIBUISCI ALLA NOTIZIA:



INVIA
FOTO O VIDEO



SCRIVI
ALLA REDAZIONE



10

NUOVI DI OGGI

HOME

POLITICA

ECONOMIA

ATTUALITÀ

SOCIETÀ

SPORT

SPETTACOLI

SALUTE E BENESSERE

f

t

s

Cerca ...



Salute e Benessere 21 minuti fa

Salute, sono i denti una delle principali vittime del diabete

L'allarme della [Società italiana di parodontologia](#) e implantologia: chi ne soffre ha un rischio tre volte superiore di ammalarsi di parodontite

CONDIVISIONE

Twitter 0

Facebook 0

Google+ 0

LinkedIn 0

Invia per email

Stampa articolo

In Italia ci sono 3,9 milioni di persone che soffrono di diabete mentre sono ben 8 i milioni di italiani che hanno sviluppato una parodontite, con forme spesso gravi. Quello che non tutti sanno è che queste patologie sono spesso correlate: chi soffre di diabete ha un rischio tre volte superiore di ammalarsi di parodontite e, viceversa, chi soffre di parodontite ha una maggiore tendenza a sviluppare il diabete. L'allarme viene dalla [Società Italiana di Parodontologia](#) e Implantologia (SIdP) che partecipa alla Giornata Mondiale del Diabete, il 14 novembre.

La parodontite, o piorrea, è una malattia infiammatoria cronica tra le più diffuse del mondo e coinvolge i tessuti di sostegno del dente, dalla gengiva all'osso. Tra i sintomi principali, il sanguinamento gengivale. La parodontite, se non trattata, non solo può portare alla perdita dei denti, afferma Mario Aimetti, presidente della SIdP, ma è anche la seconda causa di infiammazione cronica sistemica dopo l'obesità. Questo impatto sistemico influenza anche l'insorgenza e il decorso del diabete. La maggiore suscettibilità alla parodontite nei diabetici è, infatti, dovuta alla risposta immunitaria alterata verso i batteri presenti nella placca batterica, causa d'insorgenza della parodontite. Esiste poi una relazione diretta tra la gravità e l'estensione della parodontite e il peggioramento del controllo glicemico: un diabete poco controllato provoca un incremento dell'attività di distruzione del collagene parodontale.

"Tra diabete e parodontite – afferma Luca Lione, diabetologo e odontoiatra – c'è una corrispondenza biunivoca: il soggetto con diabete ha una tendenza a sviluppare la parodontite e il soggetto con parodontite ha una tendenza a sviluppare il diabete. La parodontite inoltre è l'unica complicanza del diabete che, se curata, cura anche la patologia principale. Purtroppo manca ancora molta consapevolezza nei pazienti. Eppure basterebbe un poco di prevenzione in più per evitare i casi più gravi. Con un costo contenuto, la parodontite può essere prevenuta e trattata con successo nelle fasi iniziali".

A partire, ovviamente dall'igiene orale ma anche a tanti segnali specifici, come il sanguinamento delle gengive, l'alterazione del gusto, la tensione gengivale, denti che si muovono. *"Diabetologo e odontoiatra – aggiunge Lione – devono operare in stretta collaborazione. Il primo deve invitare il paziente a controlli specifici anche in assenza di sintomi, mentre l'odontoiatra deve informare il paziente sull'associazione tra parodontite e altre patologie tra le quali il diabete e in caso di gravità dei sintomi e familiarità col diabete consigliare una visita specialistica".*

In occasione della Giornata Mondiale del Diabete, anche gli odontoiatri saranno nelle piazze per dare le giuste informazioni sull'importanza della salute orale e per somministrare un questionario di screening.

LE MORMANDATE



L'oscura selva della diagnosi mania

La sindrome del primo, ma solo in velocità

Autismo, al posto del biasimo sarebbe utile una riflessione: ma è fuori moda

Intelligenza giovanile, attenti alle trappole che in Italia si vogliono mettere

Vaccini, logica (poca) e ipocrisia (tanta)

MIX NEWS

Pasta Pesto Day: una grande iniziativa di solidarietà per rilanciare Genova

Milano, la Mela Rossa Cuneo Igp conquista anche Golosaria

Alla Biblioteca dei Ragazzi di Rozzano 10ª edizione dei "Dialoghi sulla lettura possibile"

SALUTE IL GAZZETTINO.it
Medicina, Prima Infanzia, Benessere

IL FOCUS

Diabete, un italiano su 3 non sa di averlo: malati anche molti animali domestici



In Italia 3,7 milioni di persone hanno il diabete e ben una su tre non sa di averlo. Eppure questa malattia è nell'80% dei casi prevenibile o ritardabile. Per favorire l'informazione, oltre 500 città italiane ospiteranno oltre mille tra eventi e controlli gratuiti, mentre centinaia di monumenti verranno illuminati di blu. Sono queste le iniziative organizzate da Diabete Italia, in occasione della Giornata Mondiale che si celebra ogni anno il 14 novembre.

Nel mondo oltre 400 milioni di persone soffrono di questa malattia, che nel 2017 ha causato circa quattro milioni di morti. Il diabete infatti, come noto, nuoce a diversi organi come reni, occhi e cuore. Ma è anche correlato a molte altre malattie. Ad esempio, spiega Nicola Mondaini, consigliere della Società Italiana Andrologia (Sia), «ha effetti importantissimi nella disfunzione erettile che, soprattutto nelle persone più giovani è proprio un sintomo tipico del diabete». Anche la pressione alta è un fattore di rischio da non sottovalutare. «Normalmente la prevalenza dell'ipertensione negli adulti è pari al 35%. Ma sale nel diabetico sino al 70%-80%», dichiara Claudio Ferri, presidente Società Italiana dell'ipertensione Arteriosa (SIA). Il diabete ha inoltre uno stretto legame anche con la piorrea, malattia che provoca la caduta dei denti e di cui soffrono 8 milioni di italiani.

«Un diabete poco controllato - afferma Mario Aimetti, presidente della Società Italiana di Parodontologia (SIdP) - provoca un incremento dell'attività di distruzione del collagene parodontale». Nonostante tutte queste implicazioni, resta una malattia poco diagnosticata. Di qui le iniziative di sensibilizzazione previste in tutta Italia dal 5 al 18 novembre: gazebo informativi in piazza, controlli della glicemia in oltre 200 farmacie, attività sportive, eventi di formazione nelle scuole, consulti gratuiti nei centri di diabetologia e negli studi medici aperti e persino corsi fotografici a tema.

Ma quali sono i sintomi che possono far scoprire la malattia? Tanta sete, bisogno frequente di urinare e



Alcolometro



Quanti alcolici potrò bere stasera?
Quanto alcol puoi bere al bar o al ristorante senza rischiare il ritiro della patente e incidenti stradali.

Sesso

Stato

Peso

Adesso puoi scegliere due strade:

Cosa bevi di solito?

Scegli la bevanda da bere

Calcola

Quanto bevi di solito?

Scegli il numero di bicchieri

Calcola

Calcola Calorie



Quante calorie "costa" lo sfizio di un cioccolatino o di un fritto? Il **calcolacalorie** è un facile strumento per conoscere le calorie che assumi con gli alimenti più comuni.

Scegli l'alimento

Scegli quanto mangiare

Quanto pesi? (in kg)

Calcola

dimagrimento. Essenziale anche verificare la familiarità. «I bambini con diabete - spiega Ivana Rabbone, vice presidente Società Endocrinologia e Diabetologia Pediatrica (Siedp) - soffrono nel 93% dei casi di diabete di tipo 1, ovvero quello di tipo autoimmune e non prevenibile, curabile con l'insulina. La diagnosi precoce è fondamentale. Se un bambino beve molto, va spesso in bagno ad urinare e dimagrisce i genitori devono consultare subito il pediatra, che con una piccola goccia di sangue prelevato dal dito può fare la diagnosi».

Questa patologia, specie quando colpisce i più piccoli, spiega Concetta Suraci, presidente di Diabete Italia, «stravolge e coinvolge tutta la famiglia, per questo è comune fra i genitori parlare del cosiddetto 'diabete di tipo 3', perché vivono la gestione della malattia del figlio come fosse la loro».

Ma - pochi lo sanno - anche gli animali domestici possono essere colpiti dal diabete. Gatti e cagnoline sono gli amici a 4 zampe più colpiti da diabete di tipo 2, malattia che viene diagnosticata in circa un animale domestico su 500. Ma spesso i padroni lo ignorano, così come ignorano di essere stati proprio loro a "trasmettergliela". Prevenire però si può e, se curato, il diabete negli animali comporta una vita quasi normale. Per questo è stata presentata a Roma l'iniziativa 'Novembre, mese del diabete del cane e del gatto', promossa da MSD Animal Health.

«Il cane - spiega Marco Melosi, presidente dell'Associazione Nazionale Medici Veterinari Italiani (Anmvi) - è colpito quasi esclusivamente dal diabete di tipo 1, quello di tipo genetico, e le femmine affette risultano essere il doppio rispetto ai maschi. Anche alcune razze sono più a rischio: Setter Inglese, Yorkshire Terrier, Samoiedo, Terrier, Schnauzer Nano, Beagle, Barbone, Dobermann Pinscher, Golden retriever e Labrador». Nel gatto, invece si presenta più spesso il diabete di tipo 2 e sono più colpiti i maschi castrati. A differenza del cane, nei gatti il legame tra obesità e comparsa della malattia è stato chiaramente dimostrato.

«Per questo - prosegue - parliamo quasi di una 'malattia trasmissibile' poiché involontariamente, trasmettergliela è il padrone, con una alimentazione inadeguata». Così come nell'uomo c'è però un problema di sotto diagnosi. «Abbiamo spesso animali portati in visita per una cataratta e si scopre che è una cataratta diabetica», continua Melosi. Ci sono invece alcuni sintomi ben precisi da monitorare: sete intensa, perdita di peso, sonnolenza. Per questo, durante tutto novembre ci saranno iniziative informative rivolte ai proprietari di animali. La lista degli incontri è su www.giornatadeldiabete.it.

Lunedì 5 Novembre 2018, 18:16
© RIPRODUZIONE RISERVATA

DIVENTA FAN DEL GAZZETTINO

Il Gazzettino
Mi piace questa Pagina

Segui @gazzettino

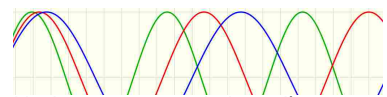
Cerca farmaci



Trova il farmaco generico equivalente a quello di marca sulla base del principio attivo, del nome, della categoria terapeutica

Nome commerciale
Nome equivalente (principio attivo) Acarbiosio
Categoria terapeutica A - Apparato Gastrointestinale e Metabolismo
Cerca

Bioritmi



Vuoi conoscere ogni giorno il tuo stato di forma fisica, emotiva spirituale e mentale? Riempi i campi qui sotto

Inserisci la data di nascita
1 Gennaio 1940

Inserisci la data da calcolare
1 Gennaio 1940

Indica a quale bioritmo sei interessato (li puoi scegliere anche tutti)
Mentale Spirituale
Fisico Emozionale
Invia

Questo sito utilizza cookie tecnici e profilativi, sia propri che di terze parti, per migliorare le funzionalità e per inviarti pubblicità e contenuti in linea con le tue preferenze. Se vuoi saperne di più o negare il consenso a tutti o ad alcuni cookie [clicca qui](#).
Chiudendo questo banner, scorrendo questa pagina o cliccando qualunque suo elemento acconsenti all'uso dei cookie.

SALUTE IL MATTINO.it
Medicina, Prima Infanzia, Benessere

IL FOCUS

Diabete, un italiano su 3 non sa di averlo: malati anche molti animali domestici



In Italia 3,7 milioni di persone hanno il diabete e ben una su tre non sa di averlo. Eppure questa malattia è nell'80% dei casi prevenibile o ritardabile. Per favorire l'informazione, oltre 500 città italiane ospiteranno oltre mille tra eventi e controlli gratuiti, mentre centinaia di monumenti verranno illuminati di blu. Sono queste le iniziative organizzate da Diabete Italia, in occasione della Giornata Mondiale che si celebra ogni anno il 14 novembre.

Nel mondo oltre 400 milioni di persone soffrono di questa malattia, che nel 2017 ha causato circa quattro milioni di morti. Il diabete infatti, come noto, nuoce a diversi organi come reni, occhi e cuore. Ma è anche correlato a molte altre malattie. Ad esempio, spiega Nicola Mondaini, consigliere della Società Italiana Andrologia (Sia), «ha effetti importantissimi nella disfunzione erettile che, soprattutto nelle persone più giovani è proprio un sintomo tipico del diabete». Anche la pressione alta è un fattore di rischio da non sottovalutare. «Normalmente la prevalenza dell'ipertensione negli adulti è pari al 35%. Ma sale nel diabetico sino al 70%-80%», dichiara Claudio Ferri, presidente Società Italiana dell'ipertensione Arteriosa (SIA). Il diabete ha inoltre uno stretto legame anche con la piorrea, malattia che provoca la caduta dei denti e di cui soffrono 8 milioni di italiani.

«Un diabete poco controllato - afferma Mario Aimetti, presidente della Società Italiana di Parodontologia (SIdP) - provoca un incremento dell'attività di distruzione del collagene parodontale». Nonostante tutte queste implicazioni, resta una malattia poco diagnosticata. Di qui le iniziative di sensibilizzazione previste in tutta Italia dal 5 al 18 novembre: gazebo informativi in piazza, controlli della glicemia in oltre 200 farmacie, attività sportive, eventi di formazione nelle scuole, consulti gratuiti nei centri di diabetologia e negli studi medici aperti e persino corsi fotografici a tema.

Ma quali sono i sintomi che possono far scoprire la malattia? Tanta sete, bisogno frequente di urinare e



Alcolometro



Quanti alcolici potrò bere stasera?
Quanto alcol puoi bere al bar o al ristorante senza rischiare il ritiro della patente e incidenti stradali.

Sesso

Stato

Peso

Adesso puoi scegliere due strade:

<p>Cosa bevi di solito? Scegli la bevanda da bere</p> <p><input type="button" value="Calcola"/></p>	<p>Quanto bevi di solito? Scegli il numero di bicchieri</p> <p><input type="button" value="Calcola"/></p>
--	--

Calcola Calorie



Quante calorie "costa" lo sfizio di un cioccolatino o di un fritto? Il **calcolacalorie** è un facile strumento per conoscere le calorie che assumi con gli alimenti più comuni.

Scegli l'alimento

Scegli quanto mangiarne

Quanto pesi? (in kg)

dimagrimento. Essenziale anche verificare la familiarità. «I bambini con diabete - spiega Ivana Rabbone, vice presidente Società Endocrinologia e Diabetologia Pediatrica (Siedp) - soffrono nel 93% dei casi di diabete di tipo 1, ovvero quello di tipo autoimmune e non prevenibile, curabile con l'insulina. La diagnosi precoce è fondamentale. Se un bambino beve molto, va spesso in bagno ad urinare e dimagrisce i genitori devono consultare subito il pediatra, che con una piccola goccia di sangue prelevato dal dito può fare la diagnosi».

Questa patologia, specie quando colpisce i più piccoli, spiega Concetta Suraci, presidente di Diabete Italia, «stravolge e coinvolge tutta la famiglia, per questo è comune fra i genitori parlare del cosiddetto 'diabete di tipo 3', perché vivono la gestione della malattia del figlio come fosse la loro».

Ma - pochi lo sanno - anche gli animali domestici possono essere colpiti dal diabete. Gatti e cagnoline sono gli amici a 4 zampe più colpiti da diabete di tipo 2, malattia che viene diagnosticata in circa un animale domestico su 500. Ma spesso i padroni lo ignorano, così come ignorano di essere stati proprio loro a "trasmettergliela". Prevenire però si può e, se curato, il diabete negli animali comporta una vita quasi normale. Per questo è stata presentata a Roma l'iniziativa 'Novembre, mese del diabete del cane e del gatto', promossa da MSD Animal Health.

«Il cane - spiega Marco Melosi, presidente dell'Associazione Nazionale Medici Veterinari Italiani (Anmvi) - è colpito quasi esclusivamente dal diabete di tipo 1, quello di tipo genetico, e le femmine affette risultano essere il doppio rispetto ai maschi. Anche alcune razze sono più a rischio: Setter Inglese, Yorkshire Terrier, Samoiedo, Terrier, Schnauzer Nano, Beagle, Barbone, Dobermann Pinscher, Golden retriever e Labrador». Nel gatto, invece si presenta più spesso il diabete di tipo 2 e sono più colpiti i maschi castrati. A differenza del cane, nei gatti il legame tra obesità e comparsa della malattia è stato chiaramente dimostrato.

«Per questo - prosegue - parliamo quasi di una 'malattia trasmissibile' poiché involontariamente, trasmettergliela è il padrone, con una alimentazione inadeguata». Così come nell'uomo c'è però un problema di sotto diagnosi. «Abbiamo spesso animali portati in visita per una cataratta e si scopre che è una cataratta diabetica», continua Melosi. Ci sono invece alcuni sintomi ben precisi da monitorare: sete intensa, perdita di peso, sonnolenza. Per questo, durante tutto novembre ci saranno iniziative informative rivolte ai proprietari di animali. La lista degli incontri è su www.giornatadeldiabete.it.

Lunedì 5 Novembre 2018, 18:16
 © RIPRODUZIONE RISERVATA

DIVENTA FAN DEL MATTINO

[Segui @mattinodinapoli](#)

Cerca farmaci



Trova il farmaco generico equivalente a quello di marca sulla base del principio attivo, del nome, della categoria terapeutica

Nome commerciale

Nome equivalente (principio attivo)

Categoria terapeutica

Bioritmi



Vuoi conoscere ogni giorno il tuo stato di forma fisica, emotiva spirituale e mentale? Riempi i campi qui sotto

Inserisci la data di nascita

Inserisci la data da calcolare

Indica a quale bioritmo sei interessato (li puoi scegliere anche tutti)

Mentale Spirituale

Fisico Emozionale

Questo sito utilizza **cookie** tecnici e profilativi, sia propri che di terze parti, per migliorare le funzionalità e per inviarti pubblicità e contenuti in linea con le tue preferenze. Se vuoi saperne di più o negare il consenso a tutti o ad alcuni cookie [clicca qui](#).
 Chiudendo questo banner, scorrendo questa pagina o cliccando qualunque suo elemento **acconsenti all'uso dei cookie**.

© 2018 IL MATTINO - C.F. 01136950639 P. IVA 05317851003

SALUTE

Lunedì 5 Novembre - agg. **18:19**

MEDICINA BAMBINI E ADOLESCENZA BENESSERE E FITNESS PREVENZIONE ALIMENTAZIONE SALUTE DONNA LA COPPIA STORIE

FOCUS

Diabete, un italiano su 3 non sa di averlo: malati anche molti animali domestici

SALUTE > FOCUS

Lunedì 5 Novembre 2018



In Italia 3,7 milioni di persone hanno il diabete e ben una su tre non sa di averlo. Eppure questa malattia è nell'80% dei casi prevenibile o ritardabile. Per favorire l'informazione, oltre 500 città italiane ospiteranno oltre mille tra eventi e controlli gratuiti, mentre centinaia di monumenti verranno illuminati di blu. Sono

queste le iniziative organizzate da Diabete Italia, in occasione della Giornata Mondiale che si celebra ogni anno il 14 novembre.



Nel mondo oltre 400 milioni di persone soffrono di questa malattia, che nel 2017 ha causato circa quattro milioni di morti. Il diabete infatti, come noto, nuoce a diversi organi come reni, occhi e cuore. Ma è anche correlato a molte altre malattie. Ad esempio, spiega Nicola Mondaini, consigliere della Società Italiana Andrologia (Sia), «ha effetti importantissimi nella disfunzione erettile che, soprattutto nelle persone più giovani è proprio un sintomo tipico del diabete». Anche la pressione alta è un fattore di rischio da non sottovalutare. «Normalmente la prevalenza dell'ipertensione negli adulti è pari al 35%. Ma sale nel diabetico sino al 70%-80%», dichiara Claudio Ferri, presidente Società Italiana dell'ipertensione Arteriosa (SIIA). Il diabete ha inoltre uno stretto legame anche con la piorrea, malattia che provoca la caduta dei denti e di cui soffrono 8 milioni di italiani.

«Un diabete poco controllato - afferma Mario Aimetti, presidente della Società Italiana di **Parodontologia (SIdP)** - provoca un incremento dell'attività di distruzione del collagene parodontale». Nonostante tutte queste implicazioni, resta una malattia poco diagnosticata. Di qui le iniziative di sensibilizzazione previste in tutta Italia dal 5 al 18 novembre: gazebo informativi in piazza, controlli della glicemia in oltre 200 farmacie, attività sportive, eventi di formazione nelle scuole, consulti gratuiti nei centri di diabetologia e negli studi medici aperti e persino corsi fotografici a tema.

Ma quali sono i sintomi che possono far scoprire la malattia? Tanta sete, bisogno frequente di urinare e dimagrimento. Essenziale anche verificare la familiarità. «I bambini con diabete - spiega Ivana Rabbone, vice presidente Società Endocrinologia e Diabetologia Pediatrica (Siedp) - soffrono nel 93% dei casi di diabete di tipo 1, ovvero quello di tipo autoimmune e non prevenibile, curabile con l'insulina. La diagnosi precoce è fondamentale. Se un bambino beve molto, va

MyPLAY

LE VOCI DEL MESSAGGERO

Arbitri così non Var. Roma grande delusione del campionato

di Massimo Caputi



Spalletti: «Barcelona squadra con il livello più alto di difficoltà»



Mamma gatto sistema i suoi cuccioli al caldo



Gli studiosi confermano: «I single fanno più sesso e sono più realizzati»



Due uccelli provocano un incidente durante una gara di motociclismo

SMART CITY ROMA



STIMA DELLA QUALITÀ DELL'ARIA



SALUTE



Prima il filo e poi lo spazzolino, la pulizia perfetta dei denti



Giovanissimi sempre superconnessi ma scollegati dal mondo

spesso in bagno ad urinare e dimagrisce i genitori devono consultare subito il pediatra, che con una piccola goccia di sangue prelevato dal dito può fare la diagnosi».

Questa patologia, specie quando colpisce i più piccoli, spiega Concetta Suraci, presidente di Diabete Italia, «stravolge e coinvolge tutta la famiglia, per questo è comune fra i genitori parlare del cosiddetto 'diabete di tipo 3', perché vivono la gestione della malattia del figlio come fosse la loro».

Ma - pochi lo sanno - anche gli animali domestici possono essere colpiti dal diabete. Gatti e cagnoline sono gli amici a 4 zampe più colpiti da diabete di tipo 2, malattia che viene diagnosticata in circa un animale domestico su 500. Ma spesso i padroni lo ignorano, così come ignorano di essere stati proprio loro a "trasmettergliela". Prevenire però si può e, se curato, il diabete negli animali comporta una vita quasi normale. Per questo è stata presentata a Roma l'iniziativa 'Novembre, mese del diabete del cane e del gatto', promossa da MSD Animal Health.

«Il cane - spiega Marco Melosi, presidente dell'Associazione Nazionale Medici Veterinari Italiani (Anmvi) - è colpito quasi esclusivamente dal diabete di tipo 1, quello di tipo genetico, e le femmine affette risultano essere il doppio rispetto ai maschi. Anche alcune razze sono più a rischio: Setter Inglese, Yorkshire Terrier, Samoiedo, Terrier, Schnauzer Nano, Beagle, Barbone, Dobermann Pinscher, Golden retriever e Labrador». Nel gatto, invece si presenta più spesso il diabete di tipo 2 e sono più colpiti i maschi castrati". A differenza del cane, nei gatti il legame tra obesità e comparsa della malattia è stato chiaramente dimostrato.

«Per questo - prosegue - parliamo quasi di una 'malattia trasmissibile' poiché involontariamente, trasmettergliela è il padrone, con una alimentazione inadeguata». Così come nell'uomo c'è però un problema di sotto diagnosi. «Abbiamo spesso animali portati in visita per una cataratta e si scopre che è una cataratta diabetica», continua Melosi. Ci sono invece alcuni sintomi ben precisi da monitorare: sete intensa, perdita di peso, sonnolenza. Per questo, durante tutto novembre ci saranno iniziative informative rivolte ai proprietari di animali. La lista degli incontri è su www.giornatadeldiabete.it.

© RIPRODUZIONE RISERVATA

COMMENTA

ULTIMI INSERITI PIÙ VOTATI

0 di 0 commenti presenti



Pronto oncochip universale, smasherà più tipi di tumore: nel 2019 i test sui pazienti



Si tiene in piedi una relazione anche per non far soffrire il partner



Pesare poco o troppo ruba quattro anni di vita

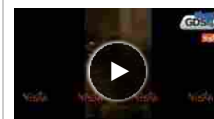
Il Messaggero TV

Prova 1 MESE GRATIS

Il Messaggero TV



Mangia una lumaca, resta paralizzato e muore dopo 8 anni



Maltempo a Palermo, via Porta di Castro si trasforma in un fiume per il rafting



Il Messaggero Casa
ilmessaggerocasa.it



Quadrilocale, via Della Minerva

880.000 €

VENDITA QUADRILocale A ROMA

VEDI TUTTI GLI ALTRI VEDI TUTTI GLI ANNUNCI SU ILMESSAGGEROCASA.IT





Chi soffre di diabete “rischia di perdere i denti”: ecco i sintomi da non trascurare

Chi soffre di diabete ha un rischio tre volte superiore di sviluppare una particolare malattia infiammatoria cronica che colpisce di denti

A cura di **Filomena Fotia** 5 novembre 2018 - 15:54

 Mi piace 525.494

DIABETE



Palermo, città in tilt per il nubifragio di Sabato sera: acqua alta sul viale Regione Siciliana



In Italia ci sono 3,9 milioni di persone che soffrono di **diabete** mentre sono ben 8 i milioni di italiani che hanno sviluppato una **parodontite**, con forme spesso gravi. Quello che non tutti sanno è che queste patologie sono spesso correlate: chi soffre di **diabete** ha un rischio tre volte superiore di ammalarsi di **parodontite** e, viceversa, chi soffre di **parodontite** ha una maggiore tendenza a sviluppare il **diabete**. L'allarme viene dalla **Società Italiana di Parodontologia e Implantologia (SIdP)** che partecipa alla Giornata Mondiale del Diabete, il 14 Novembre.

La **parodontite**, o **piorrea**, è una malattia infiammatoria cronica tra le più diffuse del mondo e coinvolge i tessuti di sostegno del dente, dalla gengiva all'osso. Tra i sintomi principali, il sanguinamento gengivale. La **parodontite**, se non trattata, non solo può portare alla **perdita dei denti**, afferma Mario Aimetti, Presidente della **SIdP**, ma è anche la seconda causa di infiammazione cronica sistemica dopo l'obesità. Questo impatto sistemico influenza anche l'insorgenza e il decorso del diabete. La maggiore suscettibilità alla parodontite nei diabetici è, infatti, dovuta alla risposta immunitaria alterata verso i batteri presenti nella placca batterica, causa d'insorgenza della parodontite. Esiste poi una relazione diretta tra la gravità e l'estensione della parodontite e il peggioramento del controllo glicemico: un diabete poco controllato provoca un incremento dell'attività di distruzione del collagene parodontale. "Tra diabete e parodontite," afferma Luca Lione, diabetologo e odontoiatra, "c'è una corrispondenza biunivoca: il soggetto con diabete ha una tendenza a sviluppare la parodontite e il soggetto con parodontite ha una tendenza a sviluppare il diabete. La parodontite inoltre è l'unica complicanza del diabete che, se curata, cura anche la patologia principale. Purtroppo manca ancora molta consapevolezza nei pazienti. Eppure basterebbe un poco di prevenzione in più per evitare i casi più gravi. Con un costo contenuto, la parodontite può essere prevenuta e trattata con successo nelle fasi iniziali".

A partire, ovviamente dall'igiene orale ma anche a tanti **segnali specifici**, come il sanguinamento delle gengive, l'alterazione del gusto, la tensione gengivale, denti che si muovono. "Diabetologo e odontoiatra - aggiunge Lione - devono operare in stretta collaborazione". Il primo deve invitare il paziente a controlli specifici anche in assenza di sintomi, mentre l'odontoiatra deve informare il paziente

sull'associazione tra parodontite e altre patologie tra le quali il diabete e in caso di gravità dei sintomi e familiarità col diabete consigliare una visita specialistica.

In occasione della **Giornata Mondiale del Diabete**, anche gli odontoiatri saranno nelle piazze per dare le giuste informazioni sull'importanza della salute orale e per somministrare un questionario di screening.

A cura di **Filomena Fotia**

© 15:54 05.11.18

ARTICOLI CORRELATI

ALTRO DALL'AUTORE



Marina Militare: nave Spica fornisce supporto medico a motopesca...



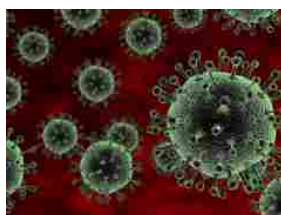
Maltempo Calabria, Oliverio: entro oggi relazione al Governo



Previsioni Meteo, impressionante anomalia di Caldo in gran parte...



Maltempo Palermo: il pediatra disperso nel Corleonese "ha sfidato..."



L'influenza è "sbarcata" in Italia: identificato il primo virus...



Meravigliosa scoperta archeologica: trovato il trono del faraone Ramses...



PREVISIONI METEO E SCIENZE DEL CIELO E DELLA TERRA

Giornale online di meteorologia e scienze del cielo e della terra
Reg. Tribunale RC, N° 12/2010

Editore **Socedit Srl**

Iscrizione al ROC N° 25929
P.IVA/CF 02901400800

Contattaci: info@meteoweb.it



NETWORK



SITEMAP

HOME

FOTO

• FOTO METEO

• FOTO ASTRONOMIA

• FOTO NATURA

• FOTO TECNOLOGIA

• FOTO CURIOSITA'

VIDEO

METEO

• DATI METEO CALABRIA

SATELLITI

SATELLITI ANIMATI

FULMINI E TEMPORALI

RADAR

SITUAZIONE

WEB CAM

GEO-VULCANOLOGIA

ASTRONOMIA

MEDICINA E SALUTE

TECNOLOGIA

ALTRE SCIENZE

LE ONDE ELETTROMAGNETICHE

VIAGGI E TURISMO

OLTRE LA SCIENZA

ARCHEOLOGIA

GEOGRAFIA

ZOOLOGIA

IL CLIMA NEI PAESI DEL MONDO

STORIE DI MUSICA

IL TEMPO NEGLI STADI

Tsunami ITALIANI

Tsunami NEL MONDO

IL FOCUS

Diabete, un italiano su 3 non sa di averlo: malati anche molti animali domestici



In Italia 3,7 milioni di persone hanno il diabete e ben una su tre non sa di averlo. Eppure questa malattia è nell'80% dei casi prevenibile o ritardabile. Per favorire l'informazione, oltre 500 città italiane ospiteranno oltre mille tra eventi e controlli gratuiti, mentre centinaia di monumenti verranno illuminati di blu. Sono queste le iniziative organizzate da Diabete Italia, in occasione della Giornata Mondiale che si celebra ogni anno il 14 novembre.

Nel mondo oltre 400 milioni di persone soffrono di questa malattia, che nel 2017 ha causato circa quattro milioni di morti. Il diabete infatti, come noto, nuoce a diversi organi come reni, occhi e cuore. Ma è anche correlato a molte altre malattie. Ad esempio, spiega Nicola Mondaini, consigliere della Società Italiana Andrologia (Sia), «ha effetti importantissimi nella disfunzione erettile che, soprattutto nelle persone più giovani è proprio un sintomo tipico del diabete». Anche la pressione alta è un fattore di rischio da non sottovalutare. «Normalmente la prevalenza dell'ipertensione negli adulti è pari al 35%. Ma sale nel diabetico sino al 70%-80%», dichiara Claudio Ferri, presidente Società Italiana dell'ipertensione Arteriosa (SIIA). Il diabete ha inoltre uno stretto legame anche con la pioreia, malattia che provoca la caduta dei denti e di cui soffrono 8 milioni di italiani.

«Un diabete poco controllato - afferma Mario Aimetti, presidente della Società Italiana di Parodontologia (SIdP) - provoca un incremento dell'attività di distruzione del collagene parodontale». Nonostante tutte queste implicazioni, resta una malattia poco diagnosticata. Di qui le iniziative di sensibilizzazione previste in tutta Italia dal 5 al 18 novembre: gazebo informativi in piazza, controlli della glicemia in oltre 200 farmacie, attività sportive, eventi di formazione nelle scuole, consulti gratuiti nei centri di diabetologia e negli studi medici aperti e persino corsi fotografici a tema.

Ma quali sono i sintomi che possono far scoprire la malattia? Tanta sete, bisogno frequente di urinare e dimagrimento. Essenziale anche verificare la familiarità. «I bambini con diabete - spiega Ivana Rabbone, vice presidente Società Endocrinologia e Diabetologia Pediatrica (Siedp) - soffrono nel 93% dei casi di diabete di tipo 1, ovvero quello di tipo autoimmune e non prevenibile, curabile con l'insulina. La diagnosi precoce è fondamentale. Se un bambino beve molto, va spesso in bagno ad urinare e dimagrisce i genitori devono consultare subito il pediatra, che con una piccola goccia di sangue prelevato dal dito può fare la diagnosi».

Questa patologia, specie quando colpisce i più piccoli, spiega Concetta Suraci, presidente di Diabete Italia, «stravolge e coinvolge tutta la famiglia, per questo è comune fra i genitori parlare del cosiddetto 'diabete di tipo 3', perché vivono la gestione della malattia del figlio come fosse la loro».



Alcolometro



Quanti alcolici potrò bere stasera?

Quanto alcol puoi bere al bar o al ristorante senza rischiare il ritiro della patente e incidenti stradali.

Sesso

Stato

Peso

Adesso puoi scegliere due strade:

Cosa bevi di solito?

Scegli la bevanda da bere

Calcola

Quanto bevi di solito?

Scegli il numero di bicchieri

Calcola

Calcola Calorie



Quante calorie "costa" lo sfizio di un cioccolatino o di un fritto? Il **calcola-calorie** è un facile strumento per conoscere le calorie che assumi con gli alimenti più comuni.

Scegli l'alimento

Scegli quanto mangiare

Quanto pesi? (in kg)

Calcola

Cerca farmaci



Trova il farmaco generico equivalente a quello di marca sulla base del principio attivo, del nome, della categoria terapeutica

Nome commerciale

Ma - pochi lo sanno - anche gli animali domestici possono essere colpiti dal diabete. Gatti e cagnoline sono gli amici a 4 zampe più colpiti da diabete di tipo 2, malattia che viene diagnosticata in circa un animale domestico su 500. Ma spesso i padroni lo ignorano, così come ignorano di essere stati proprio loro a "trasmettergliela". Prevenire però si può e, se curato, il diabete negli animali comporta una vita quasi normale. Per questo è stata presentata a Roma l'iniziativa 'Novembre, mese del diabete del cane e del gatto', promossa da MSD Animal Health.

«Il cane - spiega Marco Melosi, presidente dell'Associazione Nazionale Medici Veterinari Italiani (Anmvi) - è colpito quasi esclusivamente dal diabete di tipo 1, quello di tipo genetico, e le femmine affette risultano essere il doppio rispetto ai maschi. Anche alcune razze sono più a rischio: Setter Inglese, Yorkshire Terrier, Samoiedo, Terrier, Schnauzer Nano, Beagle, Barbone, Dobermann Pinscher, Golden retriever e Labrador». Nel gatto, invece si presenta più spesso il diabete di tipo 2 e sono più colpiti i maschi castrati". A differenza del cane, nei gatti il legame tra obesità e comparsa della malattia è stato chiaramente dimostrato.


«Per questo - prosegue - parliamo quasi di una 'malattia trasmissibile' poiché involontariamente, trasmettergliela è il padrone, con una alimentazione inadeguata». Così come nell'uomo c'è però un problema di sotto diagnosi. «Abbiamo spesso animali portati in visita per una cataratta e si scopre che è una cataratta diabetica», continua Melosi. Ci sono invece alcuni sintomi ben precisi da monitorare: sete intensa, perdita di peso, sonnolenza. Per questo, durante tutto novembre ci saranno iniziative informative rivolte ai proprietari di animali. La lista degli incontri è su www.giornatadeldiabete.it.

Lunedì 5 Novembre 2018, 18:16
© RIPRODUZIONE RISERVATA

Nome equivalente (principio attivo)
Acarbosio

Categoria terapeutica
A - Apparato Gastrointestinale e Metabolismo

Bioritmi



Vuoi conoscere ogni giorno il tuo stato di forma fisica, emotiva spirituale e mentale? Riempi i campi qui sotto

Inserisci la data di nascita
1 | Gennaio | 1940

Inserisci la data da calcolare
1 | Gennaio | 1940

Indica a quale bioritmo sei interessato (li puoi scegliere anche tutti)

Mentale Spirituale

Fisico Emozionale

Questo sito utilizza **cookie** tecnici e profilativi, sia propri che di terze parti, per migliorare le funzionalità e per inviarti pubblicità e contenuti in linea con le tue preferenze. Se vuoi saperne di più o negare il consenso a tutti o ad alcuni cookie [clicca qui](#).
CHIUDENDO QUESTO BANNER, scorrendo questa pagina o cliccando qualunque suo elemento acconsenti all'uso dei cookie.

[CONTATTI](#) | [PRIVACY](#)
© 2018 QUOTIDIANO DI PUGLIA - C.F. e P.I. 05501101009

Questo sito consente l'invio di cookie di **terze parti**.
Se acconsenti all'uso dei cookie fai click su OK, se vuoi saperne di più o negare il consenso ai cookie [vai alla pagina informativa](#) **OK**

Italiano | Français



Regione autonoma Valle d'Aosta

Posta certificata | Intranet | Contatti

LA REGIONE ▾ CANALI TEMATICI ▾ SERVIZI ▾ AVVISI E DOCUMENTI ▾ OPPORTUNITÀ DALLE SOCIETÀ PARTECIPATE ▾



Google Cerca nel sito

NOTIZIE DEL GIORNO

Archivio notizie >

Link >

Homepage ▸ Notizie del giorno ▸ Notizia

Italiani malati di diabete sono 3,7 mln, uno su tre non lo sa

Si previene 8 volte su 10, monumenti in blu per Giornata Mondiale

14:13 - 05/11/2018

Stampa



(ANSA) - ROMA, 5 NOV - In Italia 3,7 milioni di persone hanno il diabete e ben una su tre non sa di averlo. Eppure questa malattia è nell'80% dei casi prevenibile o ritardabile. Per favorire l'informazione, oltre 500 città italiane ospiteranno oltre mille tra eventi e controlli gratuiti, mentre centinaia di monumenti verranno illuminati di blu. Sono queste le iniziative organizzate da Diabete Italia, in occasione della Giornata Mondiale che si celebra ogni anno il 14 novembre. Nel mondo oltre 400 milioni di persone soffrono di questa malattia, che nel 2017 ha causato circa quattro milioni di

morti. Il diabete infatti, come noto, nuoce a diversi organi come reni, occhi e cuore. Ma è anche correlato a molte altre malattie. Ad esempio, spiega Nicola Mondaini, consigliere della Società Italiana Andrologia (Sia), "ha effetti importantissimi nella disfunzione erettile che, soprattutto nelle persone più giovani è proprio un sintomo tipico del diabete". Anche la pressione alta è un fattore di rischio da non sottovalutare.

"Normalmente la prevalenza dell'ipertensione negli adulti è pari al 35%. Ma sale nel diabetico sino al 70%-80%" dichiara Claudio Ferri, presidente Società Italiana dell'ipertensione Arteriosa (SIIA). Il diabete ha inoltre uno stretto legame anche con la piorrea, malattia che provoca la caduta dei denti e di cui soffrono 8 milioni di italiani. "Un diabete poco controllato

- afferma Mario Aimetti, presidente della Società Italiana di [Parodontologia \(SIdP\)](#): provoca un incremento dell'attività di distruzione del collagene parodontale".

Nonostante tutte queste implicazioni, resta una malattia poco diagnosticata. Di qui le iniziative di sensibilizzazione previste in tutta Italia dal 5 al 18 novembre: gazebo informativi in piazza, controlli della glicemia in oltre 200 farmacie, attività sportive, eventi di formazione nelle scuole, consulti gratuiti nei centri di diabetologia e negli studi medici aperti e persino corsi fotografici a tema.(ANSA).

LA REGIONE

Amministrazione
Amministrazione trasparente
Comitato Unico di Garanzia
Deliberazioni
Elezioni
Mappa Amministrazione
Provvedimenti dirigenziali
Rapporti istituzionali

CANALI TEMATICI

Affari legislativi e aiuti di Stato
Agricoltura
Artigianato di tradizione
Bilancio, finanze e patrimonio
Cooperazione allo sviluppo
Corpo Forestale della Valle d'Aosta
Corpo Valdostano dei Vigili del fuoco
Cultura
CUS - Centrale Unica del Soccorso
Energia
Enti locali
Europa
Europe Direct
Formazione del personale regionale
Imprese industriali, artigiane e cooperative
Innovazione

Meteo in Valle d'Aosta
NUVV - Valutazione e verifica degli investimenti pubblici
Opere pubbliche
Politiche sociali
Protezione civile
Risorse naturali
Sanità
Servizio civile
Servizio volontario europeo
Sport - Provvidenze ed Impianti
Statistica
Territorio e ambiente
Trasporti
Tributi regionali e bollo auto
Turismo
Turismo informazioni Lovevda
Ufficio Stampa - PresseVdA

SERVIZI

Agevolazioni Trasporti studenti universitari
Biblioteche
Biglietteria online Castelli
Comitato Regionale Relazioni Sindacali (CRRS)
Consigliera di Parità
Giudice di pace
Inflazione e prezzi al consumo
Informazioni su Allerta Alimentare
INFO UTILI
Newsletters
Tessera Sanitaria - Carta nazionale dei servizi
Opinioni e proposte sui servizi Web
Osservatorio economico e sociale
Osservatorio rifiuti
Servizi per invalidi civili
Servizio prenotazione navette per aeroporti

AVVISI E DOCUMENTI

Albo notiziario
Avvisi demanio idrico
Avvisi di incarico
Bandi e avvisi
Bollettino ufficiale
Concorsi
Elenchi di operatori economici
Espropri

SALUTE

Lunedì 5 Novembre - agg. 18:53

MEDICINA BAMBINI E ADOLESCENZA BENESSERE E FITNESS PREVENZIONE ALIMENTAZIONE SALUTE DONNA LA COPPIA STORIE

FOCUS

Diabete, un italiano su 3 non sa di averlo: malati anche molti animali domestici

SALUTE > FOCUS

Lunedì 5 Novembre 2018



In Italia 3,7 milioni di persone hanno il diabete e ben una su tre non sa di averlo. Eppure questa malattia è nell'80% dei casi prevenibile o ritardabile. Per favorire l'informazione, oltre 500 città italiane ospiteranno oltre mille tra eventi e controlli gratuiti, mentre centinaia di monumenti verranno illuminati di blu. Sono

queste le iniziative organizzate da Diabete Italia, in occasione della Giornata Mondiale che si celebra ogni anno il 14 novembre.



Nel mondo oltre 400 milioni di persone soffrono di questa malattia, che nel 2017 ha causato circa quattro milioni di morti. Il diabete infatti, come noto, nuoce a diversi organi come reni, occhi e cuore. Ma è anche correlato a molte altre malattie. Ad esempio, spiega Nicola Mondaini, consigliere della Società Italiana Andrologia (Sia), «ha effetti importantissimi nella disfunzione erettile che, soprattutto nelle persone più giovani è proprio un sintomo tipico del diabete». Anche la pressione alta è un fattore di rischio da non sottovalutare. «Normalmente la prevalenza dell'ipertensione negli adulti è pari al 35%. Ma sale nel diabetico sino al 70%-80%», dichiara Claudio Ferri, presidente Società Italiana dell'ipertensione Arteriosa (SIIA). Il diabete ha inoltre uno stretto legame anche con la piorrea, malattia che provoca la caduta dei denti e di cui soffrono 8 milioni di italiani.

«Un diabete poco controllato - afferma Mario Aimetti, presidente della Società Italiana di Parodontologia (SIdP) - provoca un incremento dell'attività di distruzione del collagene parodontale». Nonostante tutte queste implicazioni, resta una malattia poco diagnosticata. Di qui le iniziative di sensibilizzazione previste in tutta Italia dal 5 al 18 novembre: gazebo informativi in piazza, controlli della glicemia in oltre 200 farmacie, attività sportive, eventi di formazione nelle scuole, consulti gratuiti nei centri di diabetologia e negli studi medici aperti e persino corsi fotografici a tema.

Ma quali sono i sintomi che possono far scoprire la malattia? Tanta sete, bisogno frequente di urinare e dimagrimento. Essenziale anche verificare la familiarità. «I bambini con diabete - spiega Ivana Rabbone, vice presidente Società Endocrinologia e Diabetologia Pediatrica (Siedp) - soffrono nel 93% dei casi di diabete di tipo 1, ovvero quello di tipo autoimmune e non prevenibile, curabile con l'insulina. La diagnosi precoce è fondamentale. Se un bambino beve molto, va

M/PLAY

LE VOCI DEL MESSAGGERO

Arbitri così non Var. Roma grande delusione del campionato

di Massimo Caputi

00:00 / 00:00



Spalletti: «Barcellona squadra con il livello più alto di difficoltà»



Mamma gatto sistema i suoi cuccioli al caldo



Gli studiosi confermano: «I single fanno più sesso e sono più realizzati»



Due uccelli provocano un incidente durante una gara di motociclismo

SMART CITY ROMA



STATISTICHE TEMPI DI ATTESA ALLA FERMATA

08 min 33 sec

Tempo di attesa medio



SALUTE

Prima il filo e poi lo spazzolino, la pulizia perfetta dei denti

Giovanissimi sempre superconnessi ma scollegati dal mondo

spesso in bagno ad urinare e dimagrisce i genitori devono consultare subito il pediatra, che con una piccola goccia di sangue prelevato dal dito può fare la diagnosi».

Questa patologia, specie quando colpisce i più piccoli, spiega Concetta Suraci, presidente di Diabete Italia, «stravolge e coinvolge tutta la famiglia, per questo è comune fra i genitori parlare del cosiddetto 'diabete di tipo 3', perché vivono la gestione della malattia del figlio come fosse la loro».

Ma - pochi lo sanno - anche gli animali domestici possono essere colpiti dal diabete. Gatti e cagnoline sono gli amici a 4 zampe più colpiti da diabete di tipo 2, malattia che viene diagnosticata in circa un animale domestico su 500. Ma spesso i padroni lo ignorano, così come ignorano di essere stati proprio loro a "trasmettergliela". Prevenire però si può e, se curato, il diabete negli animali comporta una vita quasi normale. Per questo è stata presentata a Roma l'iniziativa 'Novembre, mese del diabete del cane e del gatto', promossa da MSD Animal Health.

«Il cane - spiega Marco Melosi, presidente dell'Associazione Nazionale Medici Veterinari Italiani (Anmvi) - è colpito quasi esclusivamente dal diabete di tipo 1, quello di tipo genetico, e le femmine affette risultano essere il doppio rispetto ai maschi. Anche alcune razze sono più a rischio: Setter Inglese, Yorkshire Terrier, Samoiedo, Terrier, Schnauzer Nano, Beagle, Barbone, Dobermann Pinscher, Golden retriever e Labrador». Nel gatto, invece si presenta più spesso il diabete di tipo 2 e sono più colpiti i maschi castrati". A differenza del cane, nei gatti il legame tra obesità e comparsa della malattia è stato chiaramente dimostrato.

«Per questo - prosegue - parliamo quasi di una 'malattia trasmissibile' poiché involontariamente, trasmettergliela è il padrone, con una alimentazione inadeguata». Così come nell'uomo c'è però un problema di sotto diagnosi. «Abbiamo spesso animali portati in visita per una cataratta e si scopre che è una cataratta diabetica», continua Melosi. Ci sono invece alcuni sintomi ben precisi da monitorare: sete intensa, perdita di peso, sonnolenza. Per questo, durante tutto novembre ci saranno iniziative informative rivolte ai proprietari di animali. La lista degli incontri è su www.giornatadeldiabete.it.

© RIPRODUZIONE RISERVATA

COMMENTA

ULTIMI INSERITI PIÙ VOTATI

0 di 0 commenti presenti

Pronto oncochip universale, smasherà più tipi di tumore: nel 2019 i test sui pazienti

Si tiene in piedi una relazione anche per non far soffrire il partner

Pesare poco o troppo ruba quattro anni di vita

Il Messaggero TV



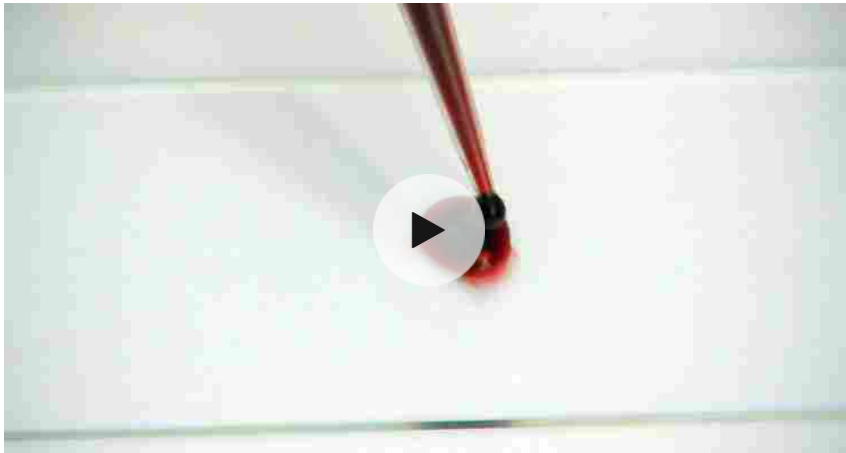
Barricato con ostaggi, otto ore di paura nell'ufficio postale



Iran, Trump: «Contro Teheran le sanzioni più dure di sempre»



Il Messaggero
Casa
ilmessaggerocasa.it



Diabete: oltre 4 milioni gli italiani malati, 1 su 3 non lo sa

🕒 5 novembre 2018 📁 Salute in primo piano

In Italia 3,7 milioni di persone hanno il diabete e ben una su tre non sa di averlo. Eppure questa malattia è nell'80% dei casi prevenibile o ritardabile. Per favorire l'informazione, oltre 500 città italiane ospiteranno oltre mille tra eventi e controlli gratuiti, mentre centinaia di monumenti verranno illuminati di blu. Sono queste le iniziative organizzate da Diabete Italia, in occasione della Giornata Mondiale che si celebra ogni anno il 14 novembre. Nel mondo oltre 400 milioni di persone soffrono di questa malattia, che nel 2017 ha causato circa quattro milioni di morti. Il diabete infatti, come noto, nuoce a diversi organi come reni, occhi e cuore. Ma è anche correlato a molte altre malattie. Ad esempio, spiega Nicola Mondaini, consigliere della Società Italiana Andrologia (Sia), "ha effetti importantissimi nella disfunzione erettile che, soprattutto nelle persone più giovani è proprio un sintomo tipico del diabete". Anche la pressione alta è un fattore di rischio da non sottovalutare. "Normalmente la prevalenza dell'ipertensione negli adulti è pari al 35%. Ma sale nel diabetico sino al 70%-80%" dichiara Claudio Ferri, presidente Società Italiana dell'Ipertensione Arteriosa (SIIA). Il diabete ha inoltre uno stretto legame anche con la piorrea, malattia che provoca la caduta dei denti e di cui soffrono 8 milioni di italiani. "Un diabete poco controllato - afferma Mario Aimetti, presidente della Società Italiana di Parodontologia (SIdP) - provoca un incremento dell'attività di distruzione del collagene parodontale". Nonostante tutte queste implicazioni, resta una malattia poco diagnosticata. Per sensibilizzare e informare su questa patologia in tutta Italia da oggi fino al 18 novembre ci saranno gazebo informativi nelle piazze, controlli della glicemia in oltre 200 farmacie, attività sportive, eventi di formazione nelle scuole, consulti gratuiti nei centri di diabetologia e negli studi medici aperti e persino corsi fotografici a tema.

Il diabete più diffuso resta quello di tipo 2: si tratta di una condizione permanente che

TUTTOMILANO



Sequestra e violenta l'ex: arrestato peruviano 29enne

E' rimasta segregata per due giorni in casa dall'ex che l'ha ripetutamente violentata. E' però riuscita a far filtrare i...

NOTIZIE DAL TERRITORIO



Cremona: bomba d'acqua, allagamenti e strade chiuse



Piacenza: inaugurata la mostra sulla Grande Guerra



Il Frutteto dello Strone: frutta bio nella bassa bresciana

IL DOTTOR PINELLI

non può essere curata, ma il mantenimento di una dieta sana ricca di determinati alimenti può aiutare a mantenere bassi i livelli di zucchero nel sangue e a controllare la malattia. L'alimentazione gioca un ruolo quindi di primaria importanza per chi soffre di diabete di tipo due. In particolare numerosi studi hanno messo in evidenza come particolari cibi possano contribuire a mantenere sotto controllo la patologia: si tratta per esempio dei legumi, quinoa, broccoli e patate dolci. Per tutti i malati di diabete poi vale una regola generale per contrastare la malattia: fare attività fisica anche leggera ma costante.



diabete

POST CORRELATI



SCRIVI

La tua email non sarà pubblicata

Commenta

Nome*

Email*

Sito

Ricevi un avviso se ci sono nuovi commenti. Oppure [iscriviti](#) senza commentare.



Laura Ferrari senza occhiali grazie alla Femtolasik Lux®

LA TESTIMONIANZA di: Laura Ferrari è una energica imprenditrice biellese che si occupa con successo di fibre ottiche. ...

METODO ZANGIROLAMI



Tutti possono perdere peso per sempre con il Metodo Zangirolami

Tutti possono perdere peso per sempre con il Metodo Zangirolami Una lunga maratona di un'ora dedicata alle decide di pa...

IL DOTTOR GIANNOTTI



Aggiornamenti della cura del diabete con il G.A.G Method